





SUMARI

- Presentació
- La Fundació MAP
- D'on venim
- L'entorn
- Participació i metodologia
- Línies i objectius estratègics
- Agraïments

PRESENTACIÓ

L'inici del segon marc estratègic de la Fundació MAP ha coincidit amb l'any del **50è aniversari de l'entitat**, data que ens ha fet mirar enrere per fer balanç de tot el que hem assolit en matèria de drets de les persones amb discapacitat i com a organització d'atenció a les persones.

Aquesta vista retrospectiva ens ha fet adonar que l'entitat sempre ha treballat amb una actitud proactiva i amb visió de futur, planificant i anticipant-se a les necessitats de les persones, manera de fer que ens va dur a implementar el primer Pla estratègic 2012-2016. Aquests anys no van ser fàcils perquè vam viure una crisi que ens va fer reinventar i lluitar per sortir-ne encara més enfortits. Un treball que va permetre convertir-nos en una organització moderna, responsable i innovadora enfocada cap a les exigències del segle XXI.

L'any 2017 el vam dedicar a avaluar tot l'assolit i a escoltar les persones, els treballadors, les famílies, les empreses, els representants municipals, les entitats... i així fins a 330 persones de diferents àmbits, per recollir tot allò que podíem incorporar en la planificació dels propers cinc anys. Un tarannà col·laboracionista, de treball en xarxa i en consonància amb les necessitats del territori, que vol ser el fil conductor del nou marc estratègic.

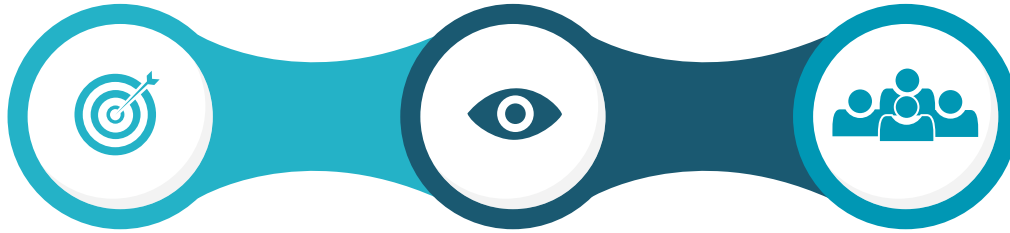
Els grans eixos que ens plantejem: continuar amb la transformació de l'organització per avançar en el model d'atenció centrat en la persona, fer visible el valor social que aporta la Fundació, **teixir complicitats amb l'entorn**, mantenir la **viabilitat social** i econòmica de la xarxa d'activitats productives generadora d'ocupació i oportunitats al territori i continuar essent una **organització ètica, sostenible i socialment compromesa**. Reptes que no volem fer sols, sinó acompanyats pels agents del nostre entorn, amb qui comptem per **construir junts el futur de les persones i del territori**.



Casilda Gómez De la Peña
Presidenta del patronat

Hermínia Ordeig i Boladeras
Directora gerent

LA FUNDACIÓ MAP



MISSIÓ

La **Fundació MAP** és una **entitat socialment compromesa** que treballa per oferir suports perquè les persones amb discapacitat o en situacions de vulnerabilitat al Ripollès gaudeixin de les mateixes oportunitats per desenvolupar una vida plena, autònoma i inclusiva.

VISIÓ

Continuar essent una **organització social de referència** en la inclusió i en l'atenció a les persones, que actua de manera innovadora, autònoma, sostenible i responsable.

VALORS

Llibertat

Igualtat i equitat

Respecte

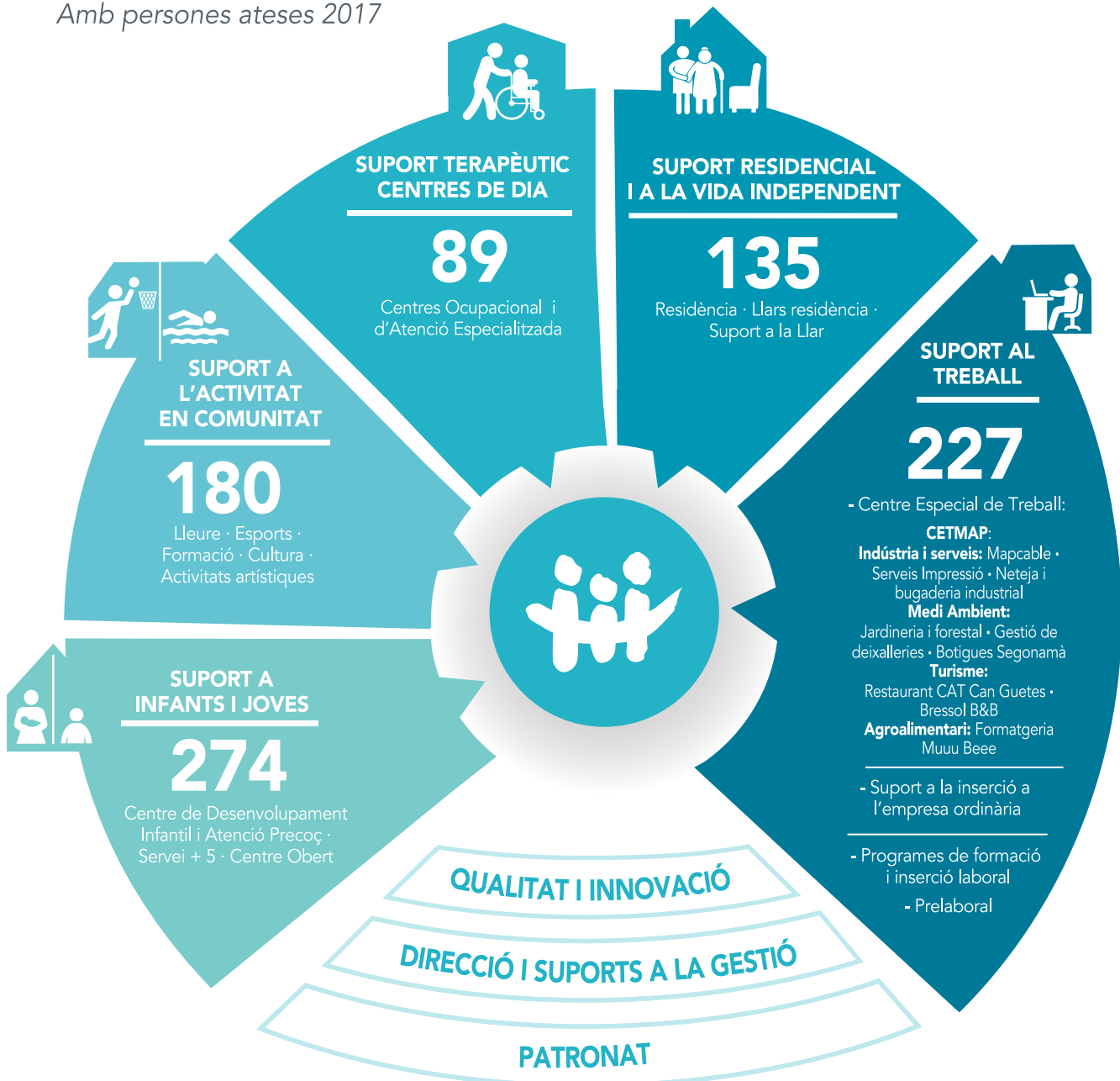
Justícia social

Compromís

Confiança i qualitat

SUPORT A UNA VIDA PLENA

Amb persones ateses 2017

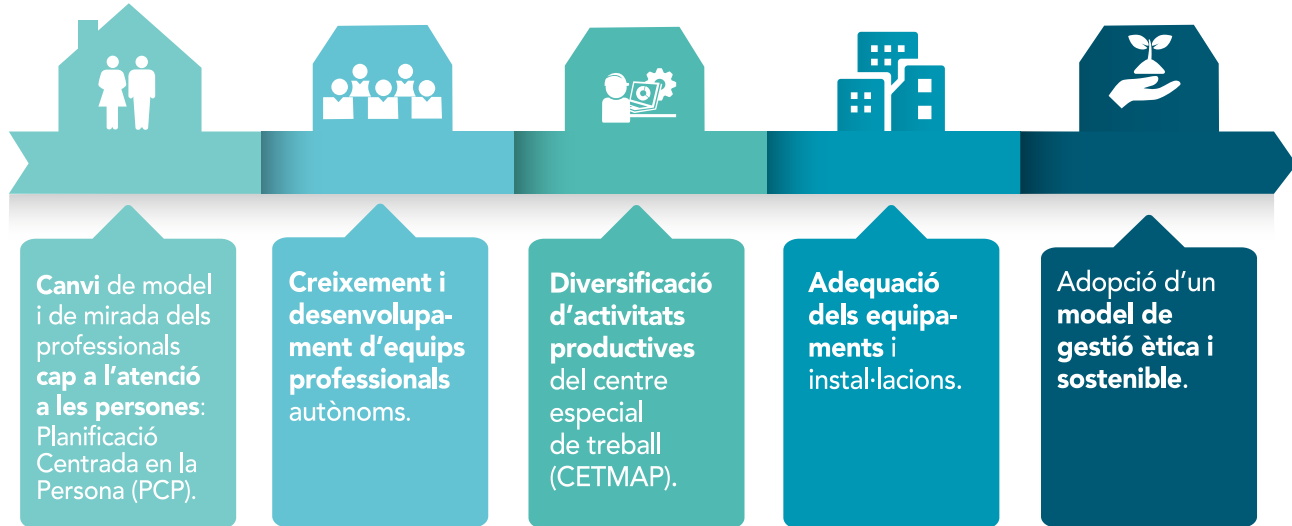




D'ON VENIM

PLA ESTRATÈGIC 2012/2016

Reptes assolits:



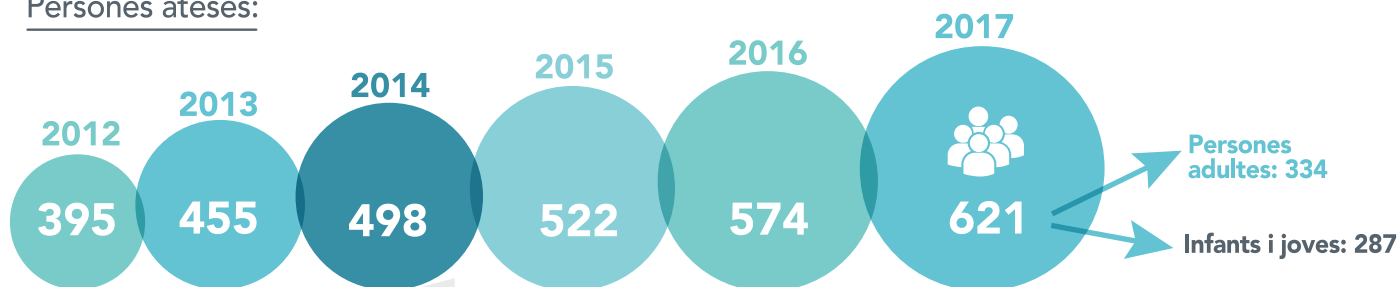
Objectius Complerts		104
Objectius que continuen		51
Objectius desestimats		7

Grau d'assoliment: **78%**

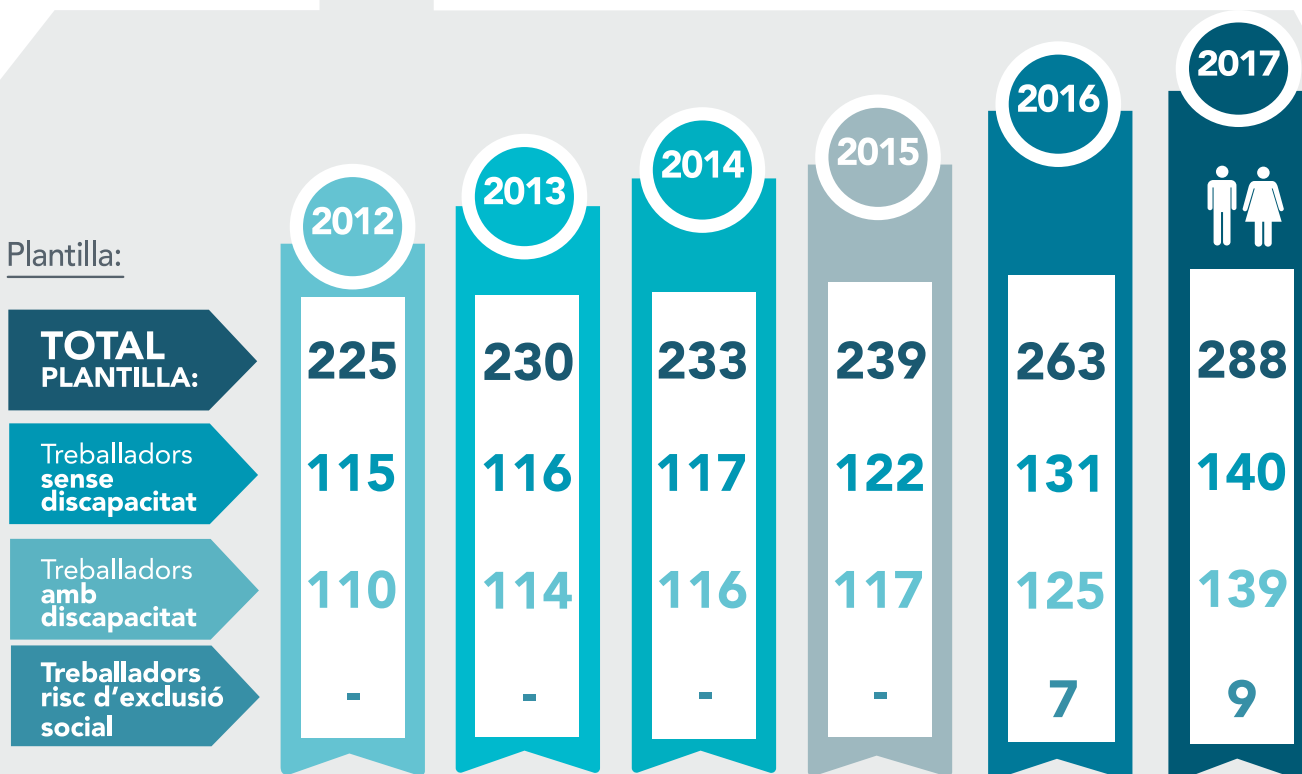


DADES D'EVOLUCIÓ 2012-2017:

Persones ateses:

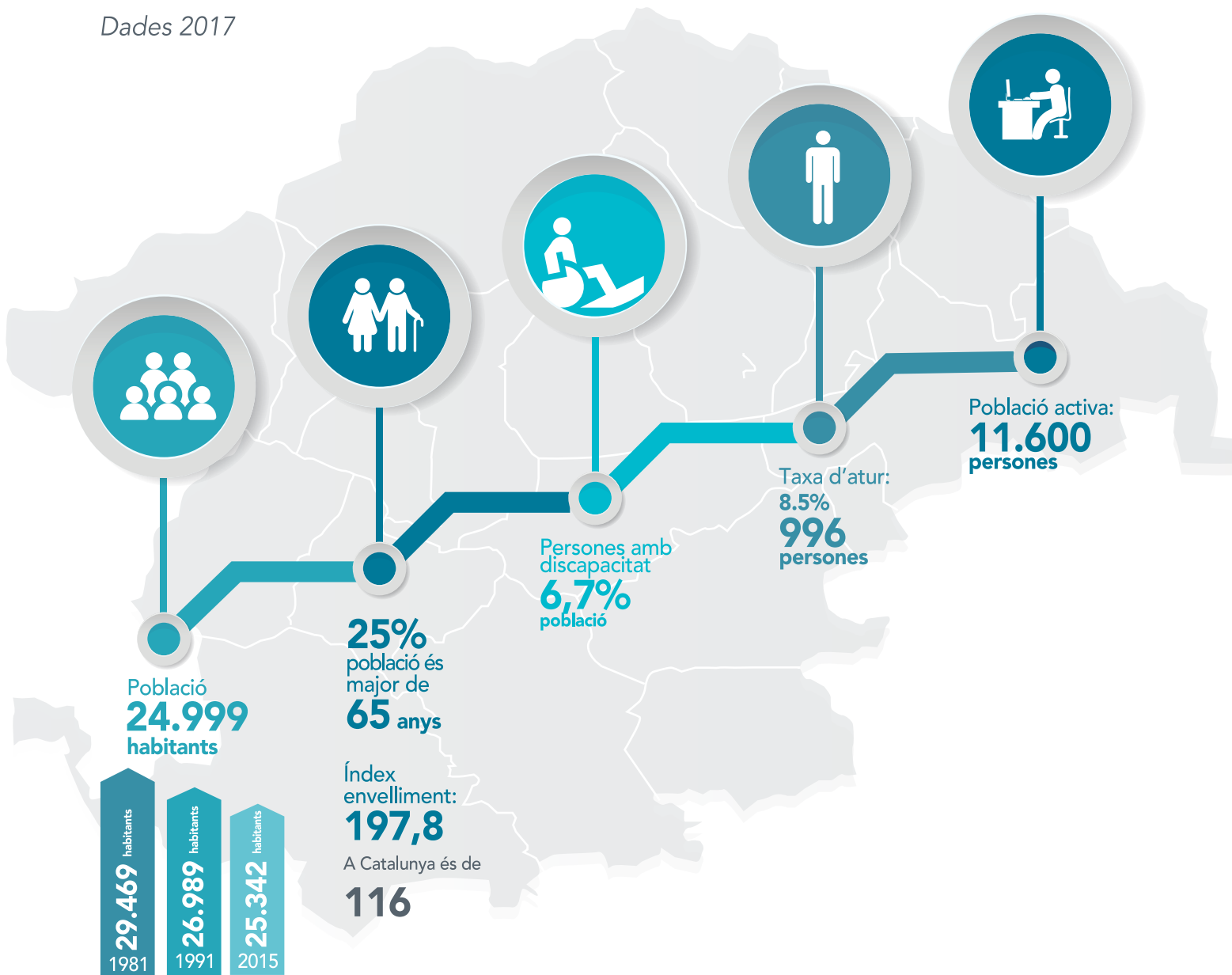


Plantilla:



L'ENTORN: EL RIPOLLÈS

Dades 2017



PARTICIPACIÓ I METODOLOGIA

330
participants

Àmbit intern:

Treballadors/es i persones ateses:

254

Famílies: **14**

Patronat: **9**

Representants voluntariat: **3**

Comitè d'empresa: **8**

Àmbit extern:

Àmbit empresarial:

20 empreses

Àmbit social, sanitari i educatiu:

14 entitats

Àmbit polític:

8 representants

Procés de treball

1

DIAGNÒSTIC I RECOLLIDA D'INFORMACIÓ

2

DEFINICIÓ DE PRIORITATS ESTRATÈGIQUES

3

DESENVOLUPAMENT DELS EIXOS ESTRATÈGICS

4

REDACCIÓ DEL MARC ESTRATÈGIC

5

PRESENTACIÓ DEL MARC ESTRATÈGIC



4

LÍNIES ESTRATÈGIQUES



17

OBJECTIUS ESTRATÈGICS



LÍNIES I OBJECTIUS ESTRATÈGICS

LE 1 - L'ORGANITZACIÓ AL SERVEI DE LES PERSONES

REPTE: La transformació de l'organització per avançar decididament cap a un model d'atenció centrat en les persones ateses.

OE1

APODERAR LES PERSONES ATESES I LES SEVES FAMÍLIES PER FACILITAR L'AUTONOMIA

Treballar l'entrenament dels equips de suport, de les famílies i de les pròpies persones ateses perquè aquestes puguin actuar en plena llibertat i decidir sobre la seva vida.

OE2

APROPAR L'ACTIVITAT DE L'ORGANITZACIÓ ALS ENTORNS COMUNITARIS DE LA PERSONA

Augmentar la presència de les activitats al territori, apropant-les als diferents municipis del Ripollès, en col·laboració amb el teixit d'entitats i col·lectius existents.

OE3

DONAR RESPOSTA A NOVES NECESSITATS SOCIALS I LABORALS DEL RIPOLLÈS

Les necessitats socials i laborals de la comarca canvien i volem afrontar-les amb els serveis i activitats que donin resposta real als reptes plantejats.

OE4

EVOLUCIONAR CAP A UNA ESTRUCTURA ORGANITZATIVA FLEXIBLE I ÀGIL

Situar les necessitats de la persona atesa al centre de l'organització ens demana disposar d'una estructura organitzativa encara més flexible capaç d'entendre i atendre les persones.

OE5

DESENVOLUPAR NOVES COMPETÈNCIES ALS EQUIPS

La transformació de l'organització requereix dotar de noves habilitats als equips per fomentar la flexibilitat i la capacitat de negociació i d'adaptació constant.

LE 2 - PRESÈNCIA SOCIAL I COMPLICITAT AMB EL TERRITORI

REpte: La **visibilitat del valor social** que aporta la Fundació MAP a la comarca, teixint **complicitats estratègiques amb l'entorn**.

OE6

CONÈIXER LES NECESSITATS SOCIALS DE LA COMARCA

L'evolució demogràfica de la comarca ens porta a nous escenaris. Necessitem analitzar-los per prendre les decisions adequades per donar resposta a les tendències de futur.

OE7

CONSTRUIR ALIANCES SÒLIDES AMB ELS ACTORS REFERENTS DE LA COMARCA

Volem teixir un treball de col·laboració real amb els agents clau de la comarca, a partir de construir una visió compartida a llarg termini, amb la capacitat de fixar reptes i objectius estratègics comuns.

OE8

SENSIBILITZAR PER AFAVORIR LA TRANSFORMACIÓ SOCIAL

Apostem per compartir els nostres valors per promoure la transformació social i generar complicitat amb la ciutadania.

OE9

AUGMENTAR LA VISIBILITAT I PRESÈNCIA SOCIAL DE LA FUNDACIÓ MAP

Volem explicar i comunicar el valor social que aporta l'organització essent presents i visibles al territori.

LE 3 - EMPRENEDORIA SOCIAL GENERADORA D'OCUPACIÓ I OPORTUNITATS EN EL TERRITORI

REPTE: La viabilitat **social i econòmica** de la **xarxa diversificada d'activitats productives** i de serveis de la Fundació MAP.

OE10

CONSOLIDAR EL DESENVOLUPAMENT DE L'ACTIVITAT PRODUCTIVA DEL CETMAP

Les activitats productives i de serveis del CETMAP es regeixen per criteris empresarials, creant riquesa econòmica i social.

OE11

DETECTAR NOVES OPORTUNITATS DE SERVEIS EN L'ÀMBIT D'ATENCIÓ A LES PERSONES

Els serveis d'atenció a les persones podran esdevenir a la comarca una oportunitat d'activitats empresarials pel CETMAP, que ja disposa d'experiència i estructura per donar-hi resposta.

OE12

INNOVAR TECNOLÒGICAMENT: CAP A L'EMPRESA 4.0

Vivim un període d'evolució tecnològica vertiginós que està afectant àmbits com els serveis a les persones i les activitats productives del CET. Toca afrontar els ritmes de desenvolupament i d'inversió tecnològica necessaris per mantenir l'organització al dia.

LE 4 - UNA ORGANITZACIÓ SOCIALMENT COMPROMESA

REpte: : **Complim 50 anys renovant l'aposta decidida per una ètica organitzativa compromesa amb les persones ateses i la societat.**

OE13

GARANTIR EL FUNCIONAMENT ÈTIC DE LA FUNDACIÓ

Continuar treballant la millora de la gestió potenciant el compromís de la Fundació MAP amb la societat i essent una organització sostenible i respectuosa amb els valors propis.

OE14

MANTENIR UNA ORGANITZACIÓ MEDIAMBIENTALMENT SOSTENIBLE

Reafirmar el compromís de sostenibilitat ambiental de la fundació, aplicant les eines de control i seguiment de qualitat necessàries i adoptant estratègies d'economia circular.

OE15

IMPULSAR MESURES D'EQUITAT INTERNA I D'ANÀLISI DE POLÍTIQUES RETRIBUTIVES

El desequilibri dels convenis sectorials i el bloqueig i dependència del finançament de l'administració ens porta a la necessitat d'analitzar i gestionar les polítiques retributives per adaptar-les a la realitat de la Fundació.

OE16

TREBALLAR LES POLÍTIQUES DE CAPTACIÓ I RETENCIÓ DE TALENT

Volem garantir el benestar i desenvolupament dels nostres professionals i ser alhora un agent actiu en el territori capaç de captar i retenir talent especialitzat.

OE17

VETLLAR PEL FUTUR DE L'ENTITAT I LA SEVA GOVERNANÇA

Després de 50 anys, la Fundació viu un període de canvi generacional i cal gestionar activament la seva governança futura, desenvolupant el compromís social de nous agents del territori.

AGRAÏMENTS

La Fundació MAP vol fer una agraïment a totes les persones que han contribuït a elaborar aquest nou full de ruta que ens ha de permetre continuar millorant en la nostra missió.

Teníem clar que volíem escoltar moltes veus per poder fer balanç del que hem fet fins ara i per decidir conjuntament què volem continuar fent, i la realitat ha superat amb escreix les expectatives: hem comptat amb més de **300 veus internes i externes**, sobretot en la fase de diagnòstic i recollida d'informació que ha servit de base per decidir les línies i objectius estratègics del nou marc.

Moltes gràcies a les persones que formen la Fundació MAP per ser-hi en tot el procés: als més de **250 treballadors i treballadores i persones ateses**, que van participar molt activament a les sessions de diagnosi; a les famílies, per la vostra complicitat; a les persones voluntàries que ens acompanyeu en la nostra tasca diària i, molt especialment, al **Patronat de la Fundació** pel suport, la confiança i la implicació en el procés.

També volem agrair la participació activa per part dels representants municipals, les empreses i les entitats socials, sanitàries i educatives de la comarca, amb més de **40 participants**. La vostra opinió, com a agents del Ripollès amb qui treballem i cooperem, és molt valuosa per continuar teixint sinergies per aconseguir un entorn millor per a les persones al mateix temps que contribuïm al desenvolupament del territori.

Finalment, moltes gràcies a en **Pau Vidal**, l'expert en el tercer sector que ens ha guiat al llarg de les diferents fases i que ha sabut treure el millor de tots nosaltres per definir el nou marc estratègic.

Tal com diu el lema escollit per celebrar els 50 anys de la nostra entitat:
Mà a mà construïm futur.



Pol. Ind. Els Pintors - C/ Dalí, 6-8

17500 Ripoll - 972 70 31 04

www.fundaciomap.com

