



FUNDACIÓ

MAP

50  
Anys

*Mà a mà construïm futur*



INDICADORS  
2017

# SOBRE NOSALTRES

## PRESENTACIÓ

És un orgull presentar-vos aquesta memòria, que recull els principals indicadors d'impacte d'activitat de l'any 2017 i els reptes aconseguits en el primer Pla estratègic 2012-2016. Estremem nou format i nova manera d'explicar la informació amb l'objectiu que sigui fàcil d'entendre i amb la màxima transparència.

En aquest període, malgrat la crisi econòmica conjuntural i la paralització del nostre sector, hem aconseguit avançar i donar cobertura a les demandes de l'entorn. Hem treballat des de tots els àmbits per posar l'organització al nivell que requereix una empresa social moderna i preparada, capaç d'adaptar-se al canvis i afrontar els nous reptes del segle XXI.

El 2017 també ha estat un any de participació, avaluació i reflexió. Després del tancament del primer pla, hem treballat per definir el nou marc estratègic 2018-2022. I ho hem fet amb les aportacions i reflexions de tots els grups d'interès implicats: persones ateses, equips de treball, empreses i entitats socials del territori, representants polítics... amb els quals treballem i treballarem en xarxa per donar resposta als nous reptes socials i emergents a la comarca.

Tot això no seria possible sense la implicació de tot l'equip de persones vinculades al MAP. Per a totes elles, un agraïment especial per compartir dia a dia la il·lusió, l'entusiasme, la responsabilitat, l'esforç i el compromís que fan avançar l'entitat.

**Casilda Gómez De la Peña**  
Presidenta del patronat

**Hermínia Ordeig**  
Directora gerent

## PATRONAT

**Casilda Gómez De la Peña.** *Presidenta*  
**Josep Maria Farrés Penela.** *Vicepresident*  
**Manel Pulido Chamorro.** *Secretari*  
**Ramon Roca Gasch.** *Tresorer*  
**Efrèn Carbonell Paret.** *Vocal*  
**Elena Maria España Aparisi.** *Vocal*  
**Susana Morera Casas.** *Vocal*  
**Montse Gallego Pérez.** *Representant de l'ACPAD*  
**Anna Solanich Castany.** *Representant de la Fundació Tutelar del Ripollès*



## MISSIÓ

Som una entitat socialment compromesa que treballa per oferir suports perquè les persones amb discapacitat o en situacions de vulnerabilitat al Ripollès gaudeixin de les mateixes oportunitats per desenvolupar una vida plena, autònoma i inclusiva.



## VISIÓ

Continuar essent una organització social de referència en la inclusió i en l'atenció a les persones, que actua de manera innovadora, autònoma, sostenible i responsable.

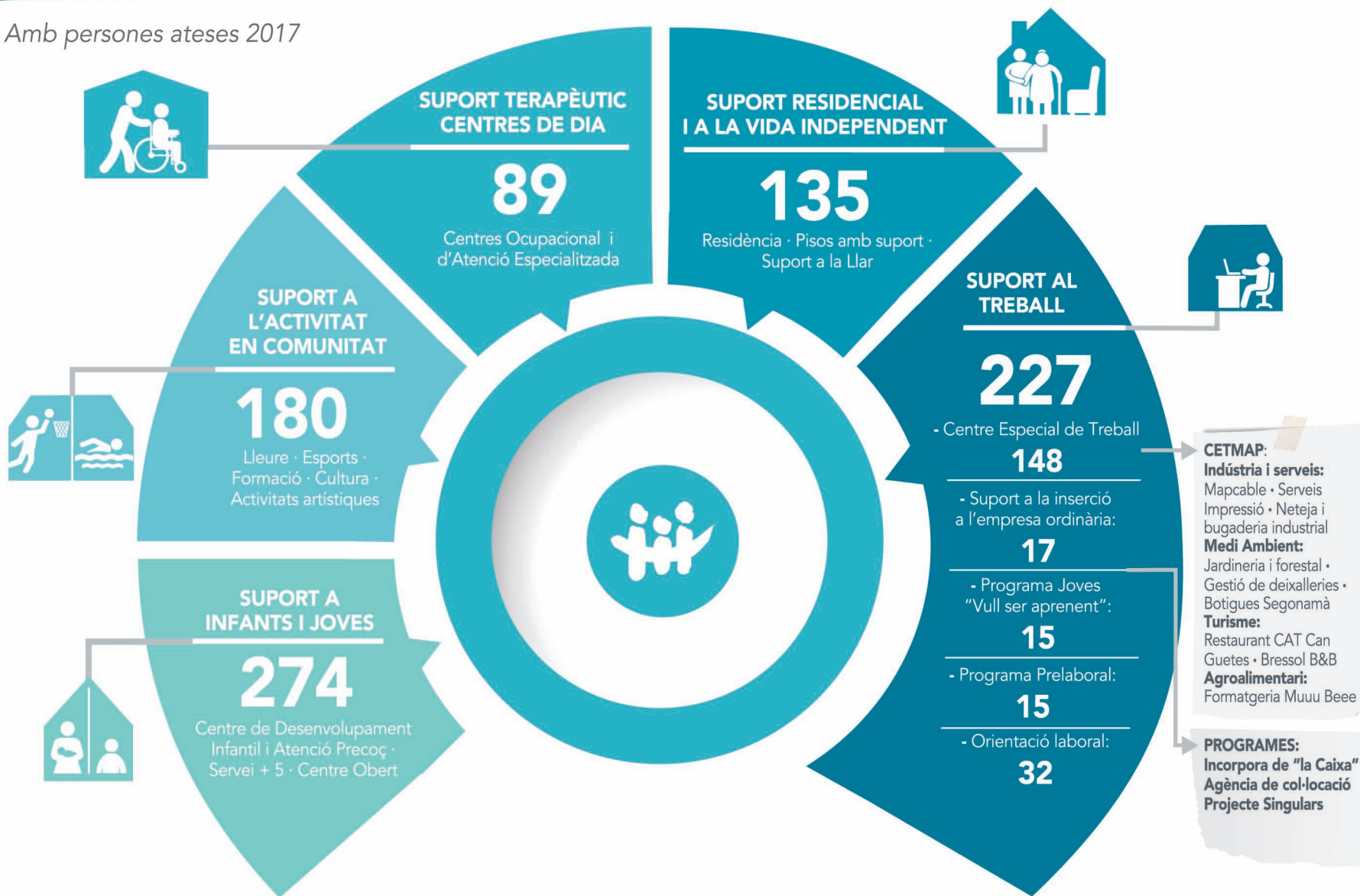


## VALORS

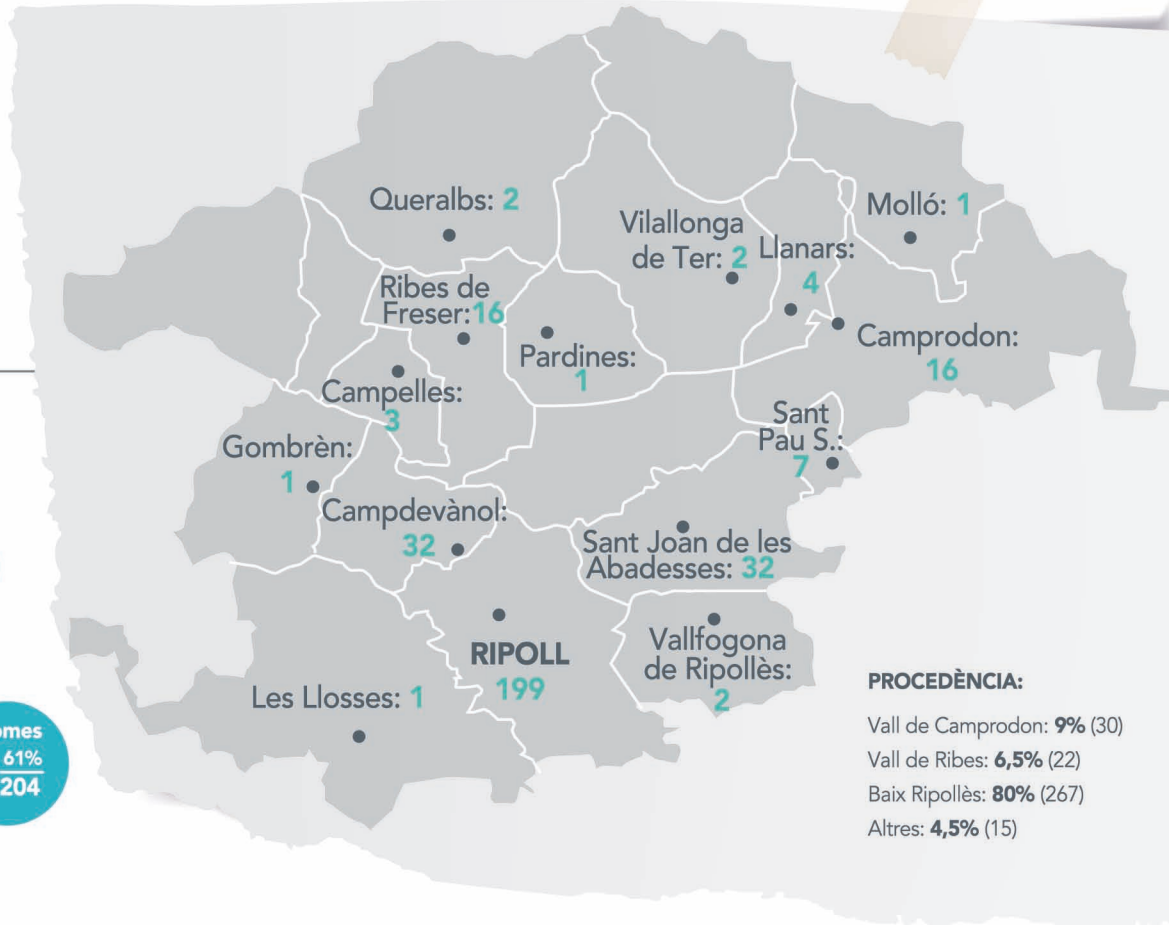
Llibertat. Igualtat i equitat. Respecte. Justícia social. Compromís. Confiança i qualitat.

# SUPORT A UNA VIDA PLENA

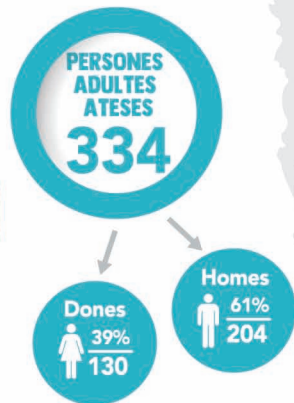
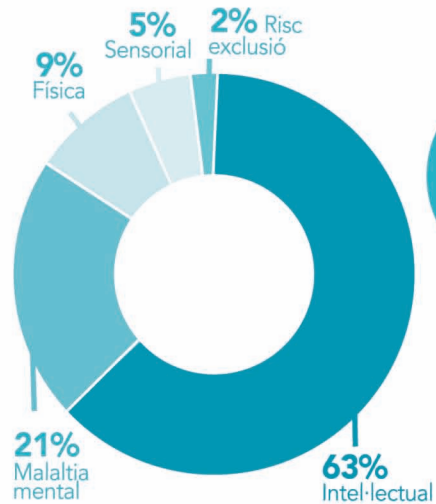
Amb persones ateses 2017



# PERSONES

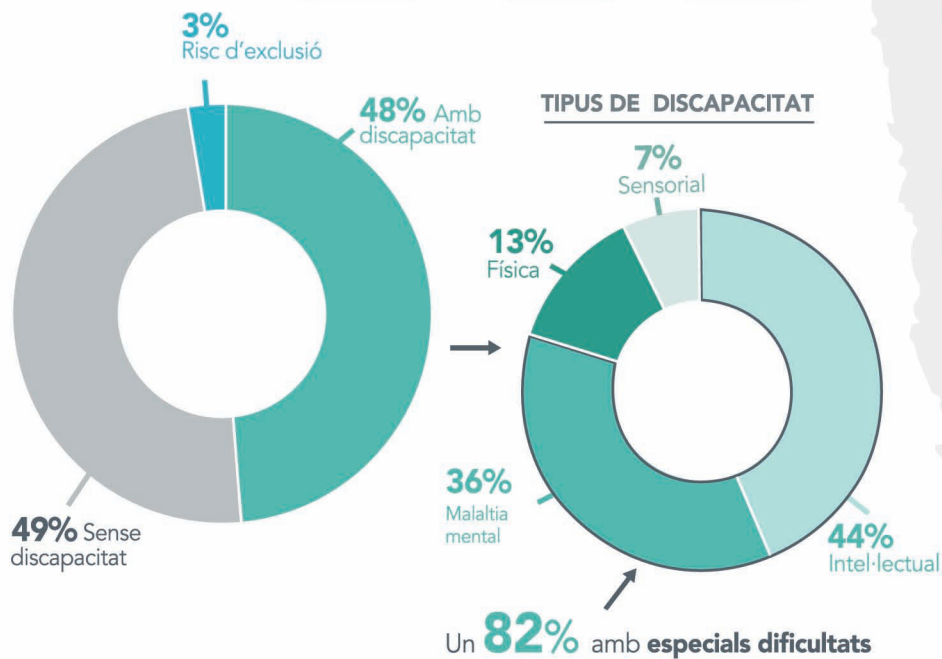
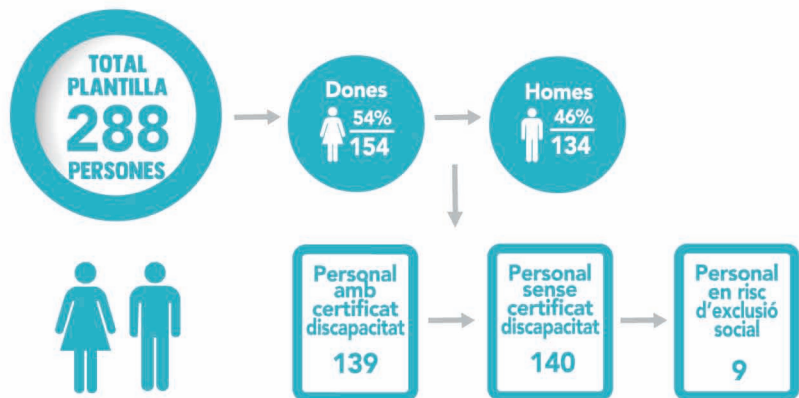


## TIPUS DE DISCAPACITAT PERSONES ADULTES

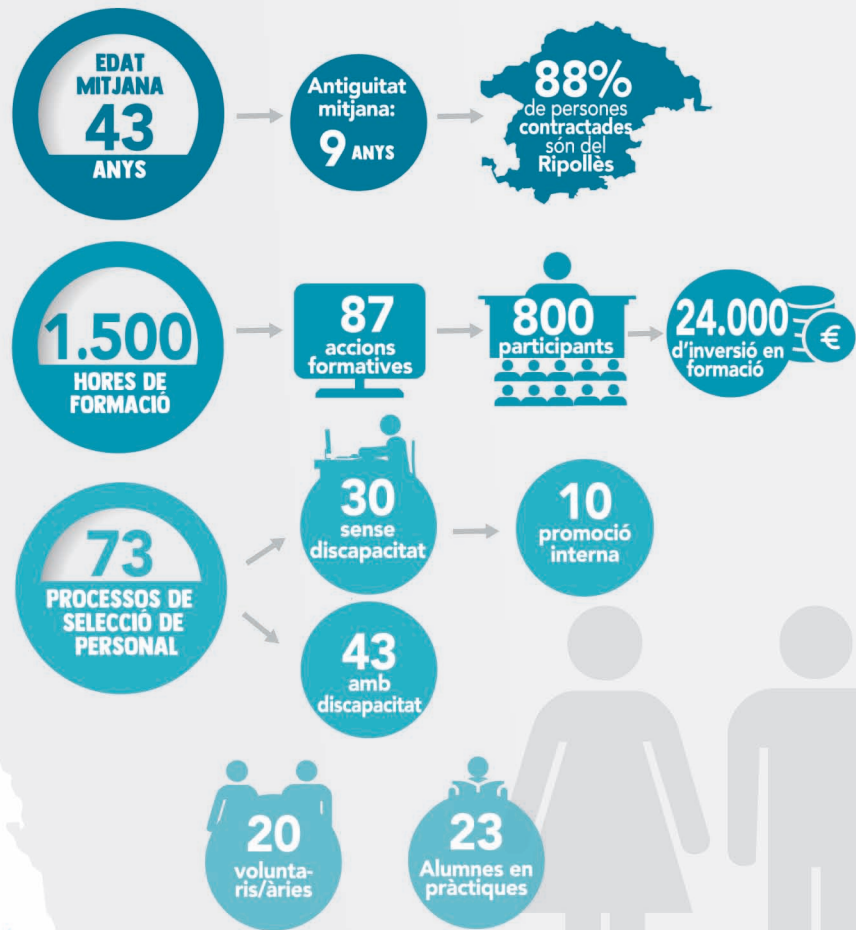


### PROCEDÈNCIA:

- Vall de Camprodon: **9%** (30)
- Vall de Ribes: **6,5%** (22)
- Baix Ripollès: **80%** (267)
- Altres: **4,5%** (15)



## DADES PLANTILLA:



**6.000 €** pels **7** guanyadors dels 2ns Premis d'Investigació i Innovació Fundació MAP

# INDICADORS D'ACTIVITAT D'ATENCIÓ A LES PERSONES



## PLANIFICACIÓ CENTRADA EN LA PERSONA (PCP)

Plans de suport realitzats: **30**  
Professionals formats: **103**



## ATENCIÓ A LA SEXOAFECTIVITAT

Persones ateses formades: **63**  
Acompanyaments personalitzats: **33**



## PROGRAMES DE LLEURE I ESPORTS

**23** activitats amb **382** participants.  
Estades i vacances: **162**  
Expressió artística - ràdio, dansa i teatre: **31**  
Esports - futbol, petanca i piscina: **43**



## MODEL CENTRAT EN LA FAMÍLIA (INFANTS)

Infants implicats en la metodologia: **100% (144)**



## CATÀLEG D'ACTIVITATS TRANSVERSALES

Activitats realitzades: **52**  
Participants: **129**



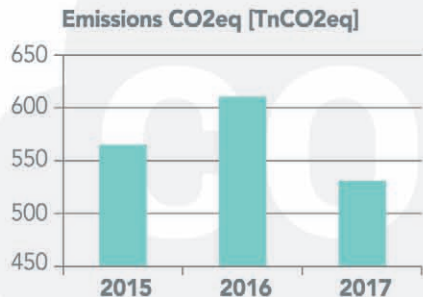
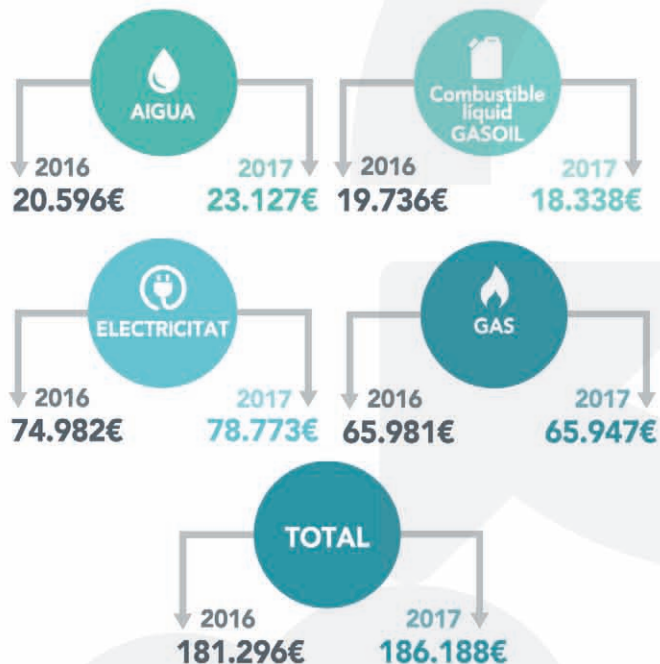
## PROGRAMES DE PARTICIPACIÓ I INCLUSIÓ

**3** grups d'amics (**25** participants i **41** sortides)  
**7** nens i nenes fent inclusió en el lleure (*Enlleure't*)  
Grup d'autogestors i Comissió de Festes: **20**  
Formació a l'Escola d'Adults del Ripollès: **16**  
Programa de suport i respir per famílies: **22**  
Accions de sensibilització a les escoles i instituts:  
**7** horts escoles **21** tallers, teatre i dinàmiques.



# INDICADORS MEDIAMBIENTALS

Control de consums i de despesa energètica: programa Gemweb.



Evolució de la petjada de carboni anual:

2015: 564,85  
2016: 610,27  
2017: 531,38

# COMUNICACIÓ I SENSIBILITZACIÓ



**1.300 alumnes** d'infantil a secundària al programa de sensibilització a les escoles (horts inclusius, tallers, teatre i dinàmiques)



**115 impactes** als mitjans de comunicació



www.fundaciomap.com: **38.190 pàgines vistes** - **10.238 usuaris**



**6 pàgines webs/blogs** + 4 pàgines Facebook, Twitter, LinkedIn, Youtube

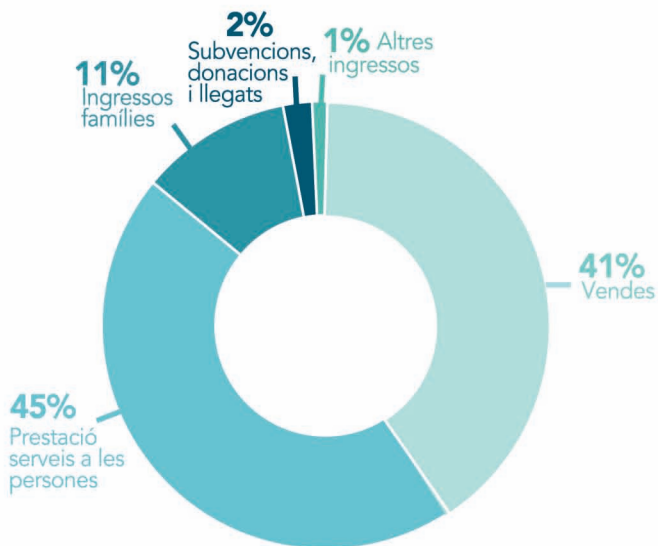


**900 revistes** Capaç enviades



# INDICADORS ECONÒMICS

INGRESSOS **9.219.915 €**

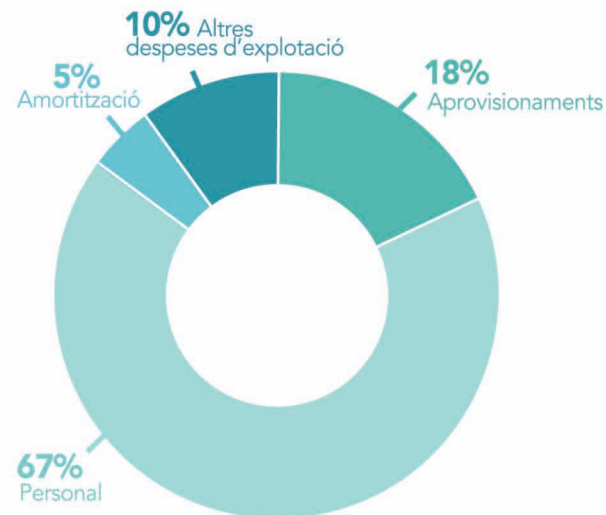


## PROCEDÈNCIA:

- **45%** Ingressos serveis públics d'atenció a les persones
- **55%** Ingressos de vendes de productes i serveis a privats

**36%** de les compres i la contractació serveis realitzades al Ripollès

DESPESES **8.821.409 €**



INVERSIONS 2017 **506.118 €**

- **56%** Adequació d'instal·lacions i equips servei atenció a les persones
- **23%** Compra maquinària
- **14%** Inversió equips activitats productives **CETMAP**
- **7%** Compra de vehicles



# PLA ESTRÀTEGIC 2012/2016

## Reptes assolits:

▶ 1

**Canvi de model i de mirada dels professionals cap a l'atenció a les persones:**  
Planificació Centrada en la Persona (PCP).

▶ 2

**Creixement i desenvolupament d'equips professionals autònoms.**

▶ 3

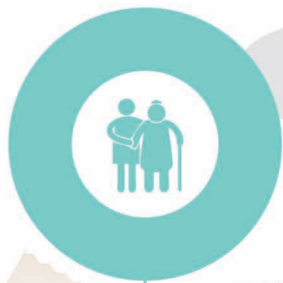
**Diversificació d'activitats productives del centre especial de treball (CET).**

▶ 4

**Adequació dels equipaments i instal·lacions.**

▶ 5

**Adopció d'un model de gestió ètica i sostenible.**



Objectius Complets | **104**

Objectius que continuen | **51**

Objectius desestimats | **7**

**Grau d'assoliment: 78%**

## TREBALL EN XARXA

Gràcies a totes les institucions, entitats i empreses que ens donen suport i amb qui col·laborem i treballem en xarxa: Departament d'Afers Socials, Treball i Famílies; Departament d'Agricultura, Ramaderia, Pesca i Alimentació; Programa Leader 2016-2017; Servei d'Ocupació de Catalunya; Diputació de Girona; Consorci de Benestar Social del Ripollès; Programa Incorpora i Obra Social "la Caixa"; Elèctrica Vaquer, Chekol S.A, Càritas Ripollès; Centre de Distribució d'Aliments El Graner de Ripoll; Creu Roja del Ripollès; Loteria El Follet de Ripoll, Amics de la Música de Ripoll; DINCAT; Clúster Créixer; XEISOR; Centre de Dia i Centre en Salut Mental del Ripollès; Agència de Desenvolupament del Ripollès; Associació Leader Ripollès Ges Bisaura; Servei Educatiu del Ripollès; CAS Ripollès, ABS del Ripollès; CAD-SEVAD; SESM-DI; SISAP; Associació AMMFEINA; ACAP; UIER; ACPAD; Fundació Tutelar del Ripollès; Associació d'Hostaleria del Ripollès; Unió de Botiguers de Ripoll.



Pol. Ind. Els Pintors. C/Dalí, 6-8  
17500 Ripoll  
972 70 31 04  
[www.fundaciomap.com](http://www.fundaciomap.com)

