



**INDICADORS
2018**

PRESENTACIÓ

Us presentem el resum d'indicadors de la nostra activitat durant el 2018. Continuem el format encetat l'any anterior, amb una informació visual, entenedora i el màxim transparent possible per facilitar-ne la lectura i la comprensió.

Sens dubte, el 2018 ha estat marcat per la celebració dels 50 anys de serveis a les persones amb discapacitat a la comarca del Ripollès. A través dels actes realitzats, ens hem pogut obrir encara més a la societat i reforçar les accions de divulgació i sensibilització al voltant del valor social que aporta l'organització.

Són moltes les persones, entitats, administracions i empreses que ens han acompanyat i donat suport durant aquest aniversari. I a totes i a cadascuna d'elles els hi volem fer arribar el nostre agraïment. 50 anys de trajectòria no serien possibles sense les persones ateses, l'equip de treball, les famílies, el patronat... i tampoc sense l'entorn que ens envolta.

Un entorn que també ens ha ajudat a definir cap a on hem de dirigir la nostra acció durant els propers 5 anys. I és que el 2018 també ha estat l'any del nou Marc estratègic, amb el qual hem començat a treballar. Els reptes que tenim per endavant passen per continuar posant l'organització al servei de les persones, donant resposta a les noves necessitats socials en complicitat amb els agents del territori i amb una gestió ètica i sostenible.

Com dèiem a l'eslògan de l'aniversari, *Mà a mà construïm futur*. Entre tots treballem per construir el futur de les persones i del territori.

Casilda Gómez de la Peña
Presidenta del patronat

Hermínia Ordeig Boladeras
Directora gerent



PATRONAT

Casilda Gómez De la Peña. Presidenta
Josep Maria Farrés Penela. Vicepresident
Manel Pulido Chamorro. Secretari
Ramon Roca Gasch. Tresorer
Efrèn Carbonell Paret. Vocal
Elena Maria España Aparisi. Vocal
Susana Morera Casas. Vocal
Montse Gallego Pérez. Representant de l'ACPAD
Anna Solanich Castany. Representant de la Fundació Tutelar del Ripollès



MISSIÓ

Som una entitat socialment compromesa que treballa per oferir suports perquè les persones amb discapacitat o en situacions de vulnerabilitat al Ripollès gaudeixin de les mateixes oportunitats per desenvolupar una vida plena, autònoma i inclusiva.



VISIÓ

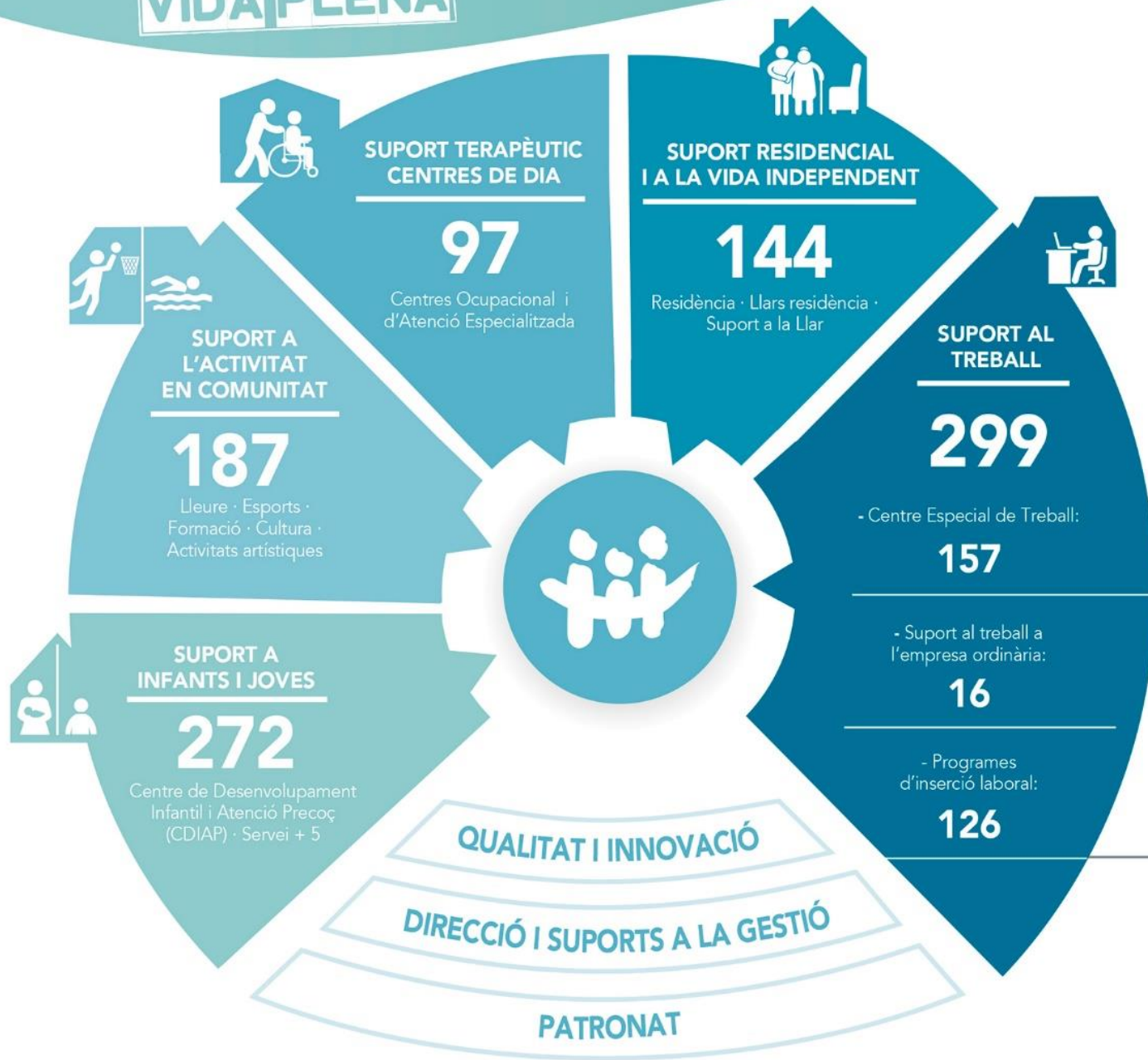
Continuar essent una organització social de referència en la inclusió i en l'atenció a les persones, que actua de manera innovadora, autònoma, sostenible i responsable.



VALORS

Llibertat. Igualtat i equitat. Respecte. Justícia social. Compromís. Confiança i qualitat.

SUPORT A UNA VIDA PLENA



CETMAP:

Indústria i serveis:

- Mapcable
- Packton.
- Serveis Integrals per a l'Oficina
- Neteja i bugaderia industrial

Medi Ambient:

- Jardineria i forestal
- Gestió de deixalleries
- Botigues Segonamà

Turisme:

- Restaurant CAT Can Guetes
- Bressol B&B

Agroalimentari:

- Formatgeria Muu BEEE

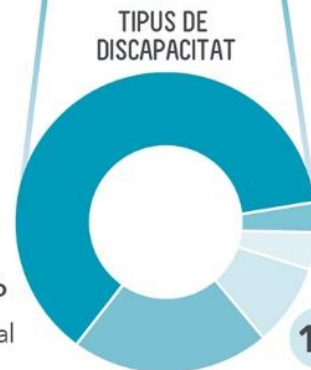
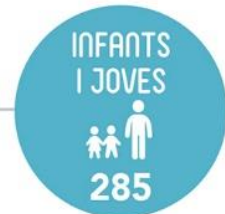
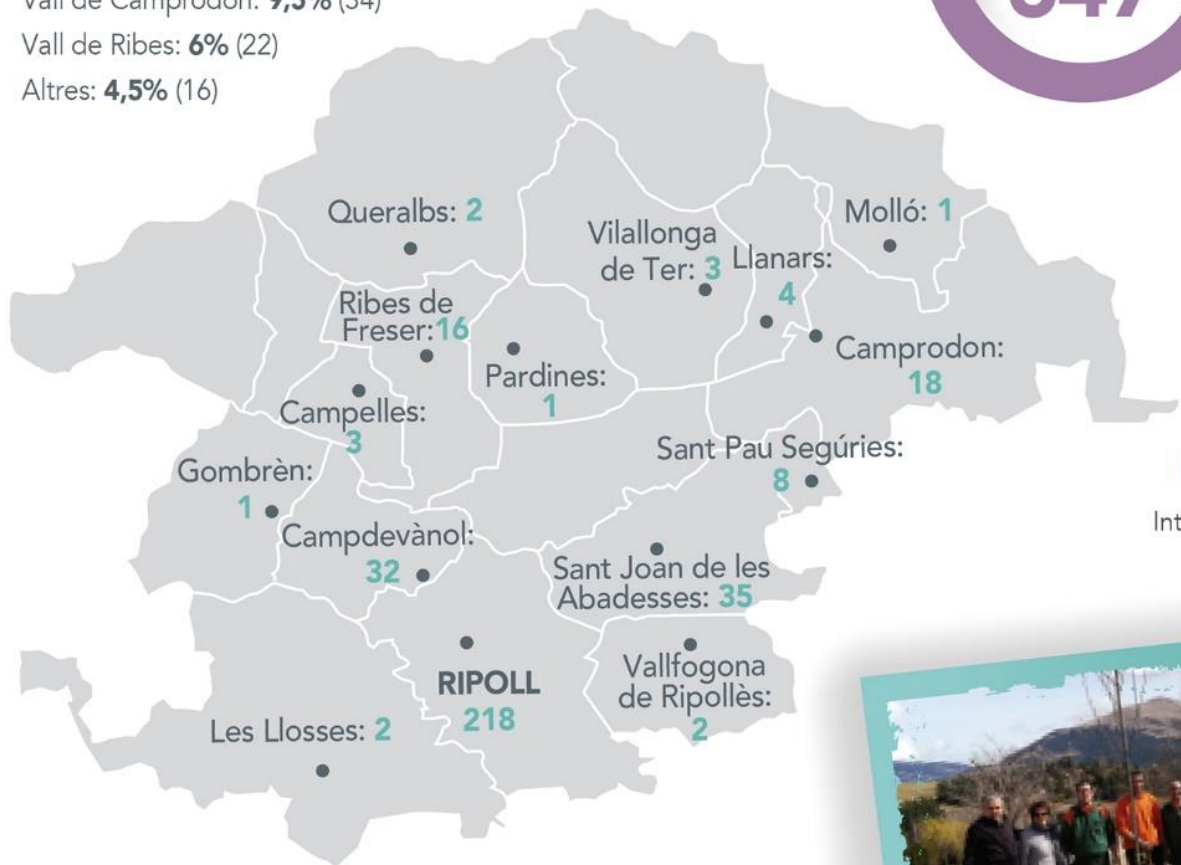
Programes d'inserció laboral:

- Incorpora de "La Caixa": **83**
- Prelaboral: **16**
- Agència de col·locació: **6**
- SIOAS: **16**
- "Uno a Uno" de Fundació ONCE: **5**

PERSONES

PROCEDÈNCIA:

- Baix Ripollès: **80%** (290)
- Vall de Camprodon: **9,5%** (34)
- Vall de Ribes: **6%** (22)
- Altres: **4,5%** (16)



61%
Intel·lectual

3% Risc exclusió

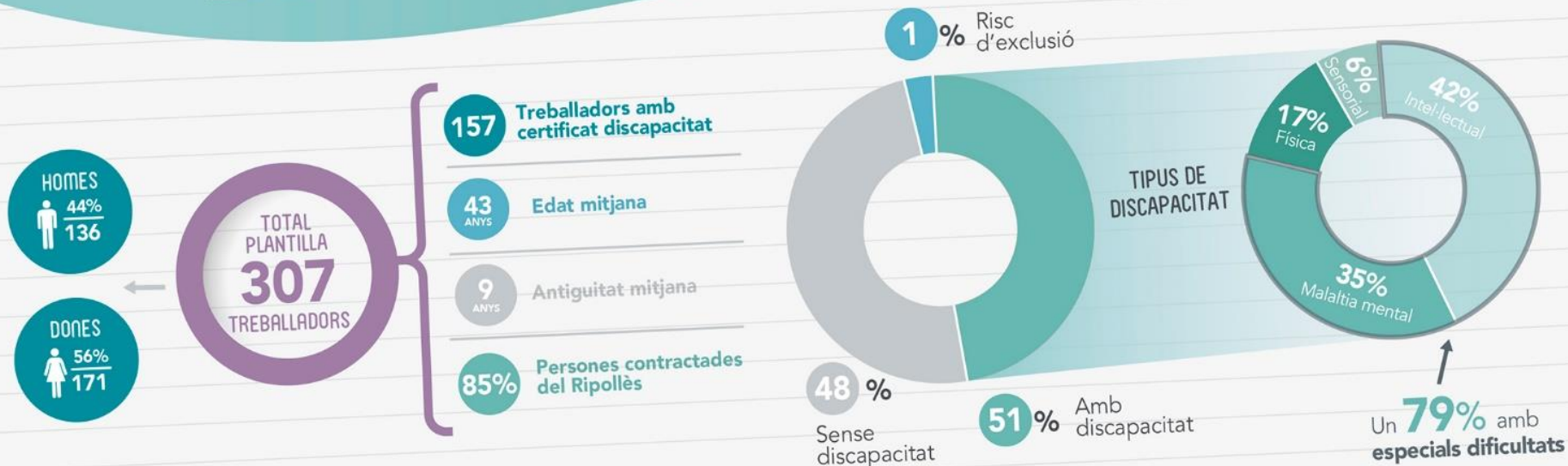
4% Sensorial

10% Física

22% Malaltia mental



EQUIP



INDICADORS DE GESTIÓ DE PERSONES

CATÀLEG DE BENEFICIS SOCIALS



PROGRAMA UNIVERSITAT CORPORATIVA



FORMACIÓ

72 accions formatives

246 participants

1.582 hores formació

21.096 inversió en formació



INDICADORS D'ATENCIÓ A LES PERSONES

PLANS DE SUPORT A LES PERSONES ATESES



Plans nous realitzats: **23**
Seguiments i avaluació: **30**
Implantació model plans suport a centre especial treball: **24** casos
Professionals implicats: **28**

ATENCIÓ A LA SEXOAFECTIVAT



Sessions formatives grupals: **10**
Assessorament i acompanyament individualitzat: **26** persones
Treball amb famílies: **2**

INFÀNCIA



Programa de prevenció i detecció precoç CDIAP: **5** llars d'infants
Programa inclusió en el lleure: **7** nens i nenes
Casal d'estiu *Estiuviu* alumnes escola Ramon Suriñach: **11**



PARTICIPACIÓ I INCLUSIÓ A LA COMUNITAT

Catàleg d'activitats transversals: **77** activitats i **147** participants
Activitats culturals: **18** activitats i **263** participants
Vacances: **146** participants
Activitats a entitats comunitàries: **11** participants
Formació bàsica: **28** persones
16 a grups inclusius de l'Escola d'Adults
Expressió artística - ràdio, dansa, teatre i taller Atrezzo: **70** participants
Esports: Futbol, petanca i piscina: **39** participants
Participació als Specials Olympics 2018: **24** esportistes
Grups de participació: Grups d'amics: **38** sortides i **27** participants
Autogestors Pau i Treva: **9** persones
Comissió de festes: **10** persones



SUPPORT LABORAL

Insercions: **27** a centre especial de treball
9 a empresa ordinària
Empreses visitades: **59**
Orientació laboral: **83** persones

INDICADORS COMUNICACIÓ I SENSIBILITZACIÓ

PROGRAMA DE SENSIBILITZACIÓ A ESCOLES I INSTITUTS



Horts escolars: **8** centres educatius

415 alumnes participants

Tallers de teatre i representació: **500** alumnes participants

Tallers i accions de sensibilització: **21**

Total alumnes participants programa: **1060**

COMUNICACIÓ



 **222** impactes en mitjans

 **42.629** pàgines vistes i **12.645** usuaris

 **1.501** seguidors

 **1.142** seguidors

 **1002** seguidors

 **12** xarxes socials gestionades

 **1000** revistes **capaç**, enviades

50
anys

CELEBRACIÓ DELS 50 ANYS

A través dels actes de celebració, hem pogut obrir més la tasca de la Fundació MAP a la societat reforçant la divulgació, la sensibilització i la transparència.

Exposició itinerant *Del Centre Montserrat a la Fundació MAP*

Dinar institucional i portes obertes: **530** participants

Realització pregó Festa Major Ripoll: **250** assistents

Caminada popular inclusiva i accessible: **220** participants

Presentació segell i mata-segell 50 anys: **100** assistents

Jornades esportives 50 anys: **230** participants

Inspira Festival Inclusiu: **5.000** entrades venudes

Presentació calendari 2019: **70** assistents

Teatre *50 el musical i Pessics de Rock*: **300** assistents

Plantada arbre 50 anys: **19** municipis



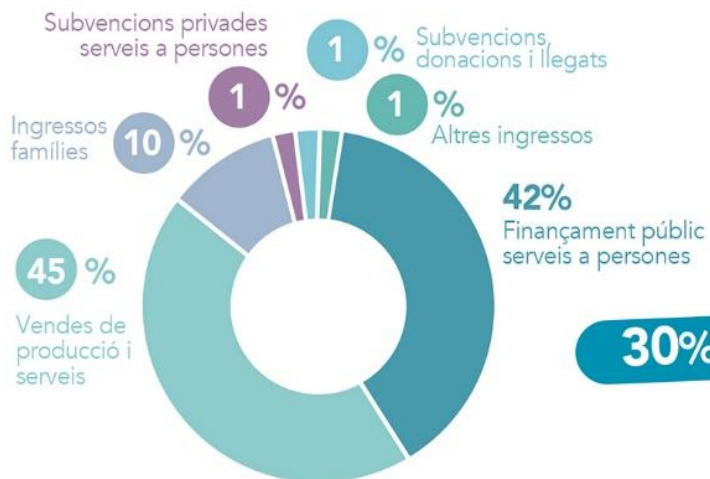
QUALITAT

Satisfacció famílies/clients: **8,8**

Satisfacció professionals: **7,8**

INDICADORS ECONÒMICS

INGRESSOS 10.016.441€



PROCEDÈNCIA:

42% Ingressos serveis públics d'atenció a les persones

58% Ingressos de vendes de productes i serveis a privats

INVERSIONS 2018 602.206€

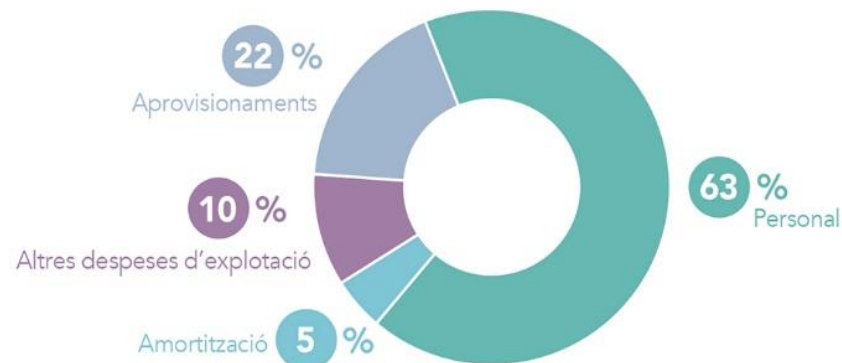


58% Inversió nous equiptaments

26% Compra maquinària **CETMAP**

16% Adequació d'instal·lacions i equiptaments servei atenció a les persones

DESPESES 9.661.197€



30% de les compres i contractació de serveis realitzades al Ripollès per valor de **861.600€**

INDICADORS MEDIAMBIENTALS

Control de consums i de despesa energètica: programa **Gemweb**

	2017	2018
AIGUA	11.123 m ³	11.457 m ³
GASOIL	67.460 l	63.435 l
ELECTRICITAT	434.883 kWh	465.692 kWh
GAS	1.261.749 kWh	1.325.689 kWh

CO₂

Evolució anual de la petjada de carboni.

Emissions CO₂eq [TnCO₂eq] 2017 : 531,38 / 2018 : 574,24

MARC ESTRATÈGIC 2018/2022

LÍNIES ESTRATÈGIQUES

4

Línies estratègiques

17

Objectius estratègics

330
PARTICIPANTS

288
interns

42
externs



L1

L'organització al servei de les persones: la transformació de l'organització per avançar cap a un model d'atenció centrat en les persones.

L2

Presència social i complicitat amb el territori: la visibilitat del valor social que aporta l'organització a la comarca, teixint complicitats estratègiques amb l'entorn.

L3

Emprenedoria social generadora d'ocupació i oportunitats en el territori: la viabilitat social i econòmica de les activitats productives i dels serveis.

L4

Una organització socialment compromesa: renovem l'aposta decidida per una ètica organitzativa compromesa amb les persones ateses i la societat.

GRÀCIES

A totes les institucions, entitats i empreses que ens donen suport i amb qui col·laborem i treballem en xarxa. Un agraïment especial a totes aquelles que han col·laborat i ens han acompanyat durant la celebració dels 50 anys de serveis a les persones amb discapacitat al Ripollès.



Pol. Ind. Els Pintors. C/Dalí, 6-8 - 17500 Ripoll
972 70 31 04 - www.fundaciomap.com

