



MEMÒRIA

UN ANY DE
PANDÈMIA
I NOUS
APRENTATGES



PRESENTACIÓ

UN ANY DE PANDÈMIA I NOUS APRENETATGES

El 2020 ha tingut un protagonista inesperat que ha marcat la nostra activitat i les nostres vides: el coronavirus. Tot el que teníem planificat i sota control es va veure estroncat per la pandèmia.

A partir del mes de març vam entrar en una nova situació, la de **gestionar la incertesa** i buscar l'equilibri per donar resposta als principals reptes de la Fundació MAP: l'atenció i el benestar de les **persones ateses i les famílies**, el benestar emocional i la seguretat dels **equips professionals** i l'atenció i compliment dels compromisos amb els nostres **clients**.

Malgrat les mesures preses, el Covid ens va afectar directament i vam tenir 76 persones ateses i treballadores positives. Tot i així, com a prestadors de serveis essencials, l'activitat no es va aturar en cap moment.

Mirada en perspectiva, la pandèmia ha suposat una prova d'estrès per l'entitat. Hem constatat una gran capacitat de **resiliència** gràcies al compromís, **la valentia i la fortalesa** dels equips de treball. Malgrat pors i riscos, hem estat sempre al costat de les persones ateses i treballadores, **adaptant-nos constantment** a les necessitats canviants i a les normatives sanitàries.

Per sort, el **canvi del model organitzatiu** que estem treballant ens ha ajudat en aquest procés, procurant la flexibilització necessària per a una atenció personalitzada i l'agilitat per adaptar-nos als canvis. Un d'aquests ha estat el gran salt endavant que hem fet en **l'ús de les noves tecnologies**, que ens ha permès donar una atenció completa a les persones, equips de treball i famílies: formacions, seguiment amb els familiars, acompanyament en el dia a dia o activitats de lleure per divertir-se, relacionar-se i evitar l'aïllament social.

Volem agrair l'esforç de totes les persones de l'entitat i també el treball en xarxa i la solidaritat del territori: entitats, empreses, institucions, equipaments sanitaris, administració i persones a títol individual. Amb la suma de tots hem superat aquest any ple de dificultats però també d'aprenentatges.

Casilda Gómez de la Peña
Presidenta del patronat

Hermínia Ordeig Boladeras
Directora gerent

SOBRE NOSALTRES



MISSIÓ

Som una entitat socialment compromesa que treballa per oferir suports perquè les persones amb discapacitat o en situacions de vulnerabilitat al Ripollès gaudeixin de les mateixes oportunitats per desenvolupar una vida plena, autònoma i inclusiva.



VISIÓ

Continuar essent una organització social de referència en la inclusió i en l'atenció a les persones, que actua de manera innovadora, autònoma, sostenible i responsable.



VALORS

Llibertat. Igualtat i equitat. Respecte. Justícia social. Compromís. Confiança i qualitat.



PATRONAT

Casilda Gómez De la Peña. Presidenta
Josep Maria Farrés Penela. Vicepresident
Manel Pulido Chamorro. Secretari
Ramon Roca Gasch. Tresorer
Efrèn Carbonell Paret. Vocal
Elena Maria España Aparisi. Vocal
Susana Morera Casas. Vocal
Montse Gallego Pérez. Vocal. Representant ACPAD

La nostra missió s'alineja amb els Objectius de Desenvolupament Sostenible (ODS) 2030:

SALUT I
BENESTAR



Garantim una vida sana i promovem el benestar per a totes les persones.

EDUCACIÓ DE
QUALITAT



Volem una educació inclusiva, equitativa i de qualitat i promovem oportunitats d'aprenentatge durant tota la vida per a tothom.

IGUALTAT
DE GÈNERE



Les nostres accions tenen en compte la igualtat de gènere i l'empoderament de les dones.

TREBALL DIGNE
I CREIXEMENT
ECONÒMIC



Promovem el creixement econòmic sostingut, inclusiu i sostenible, la plena ocupació i el treball digne per a tothom.

REDUCCIÓ DE
LES DESIGUALTATS



Volem reduir les desigualtats treballant per l'assoliment de tots els drets: dret a la no discriminació, a la participació...

CIUTATS I COMUNITATS
SOSTENIBLES



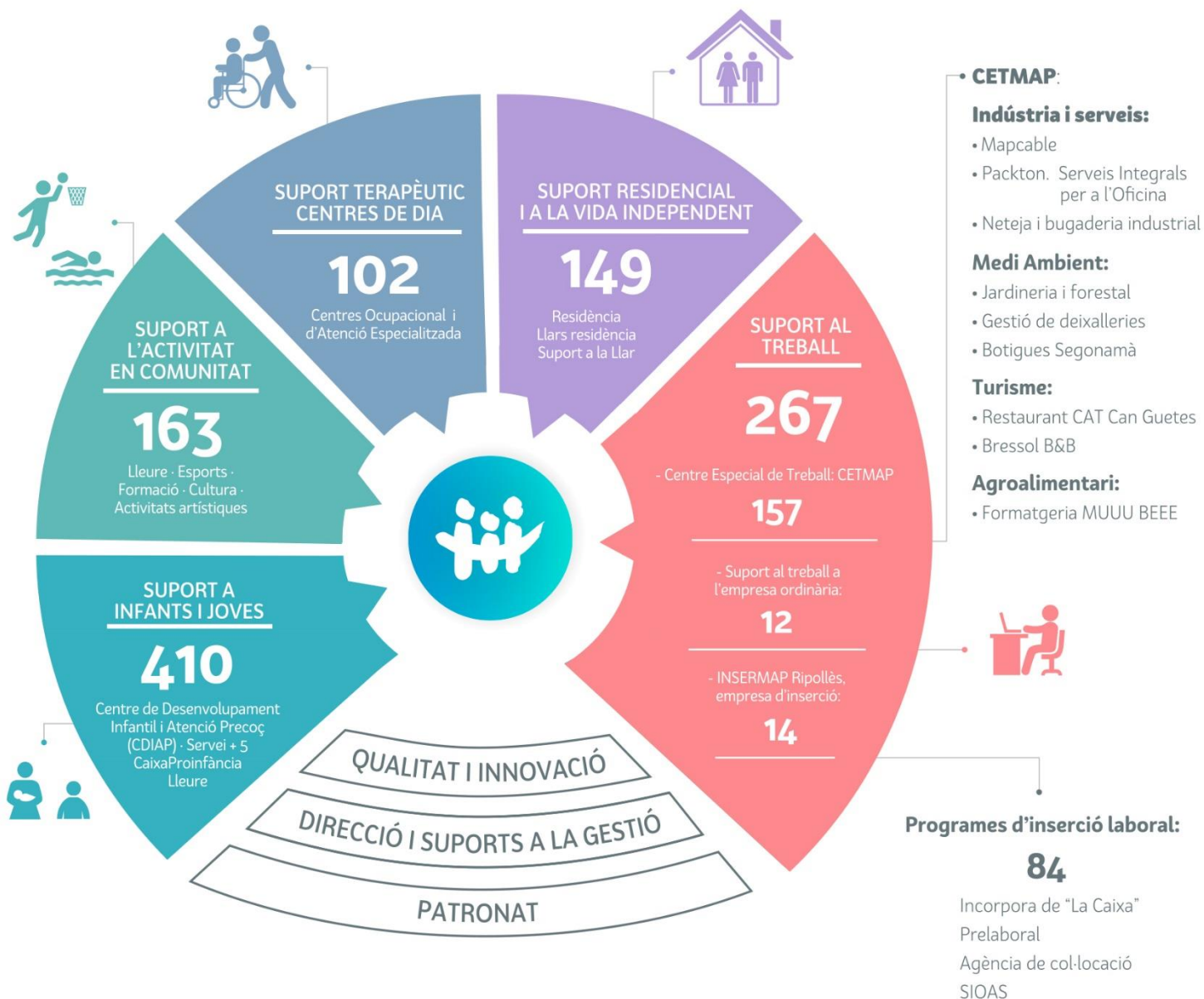
Construïm comunitats sostenibles procurant el dret a una vida digna, a la participació a la vida cultural i a l'accessibilitat.

ALIANÇA PELS
OBJECTIUS

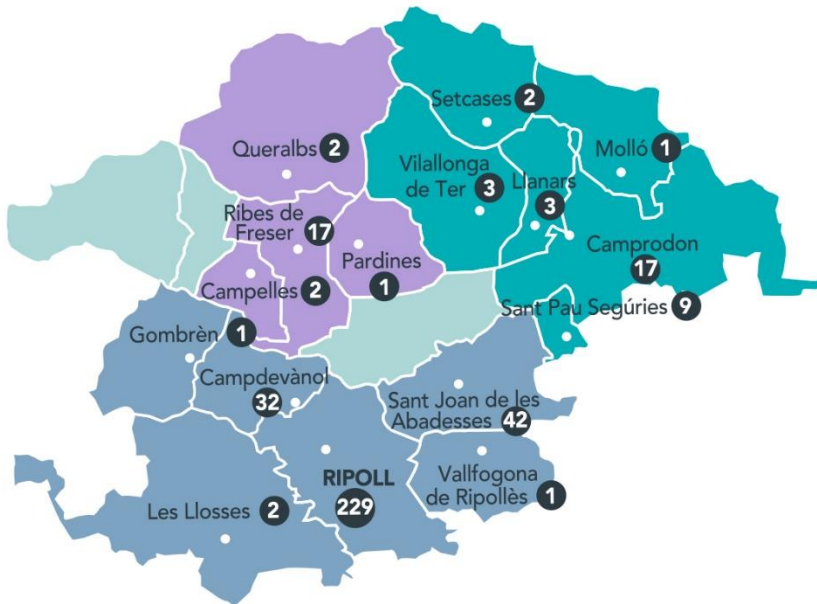
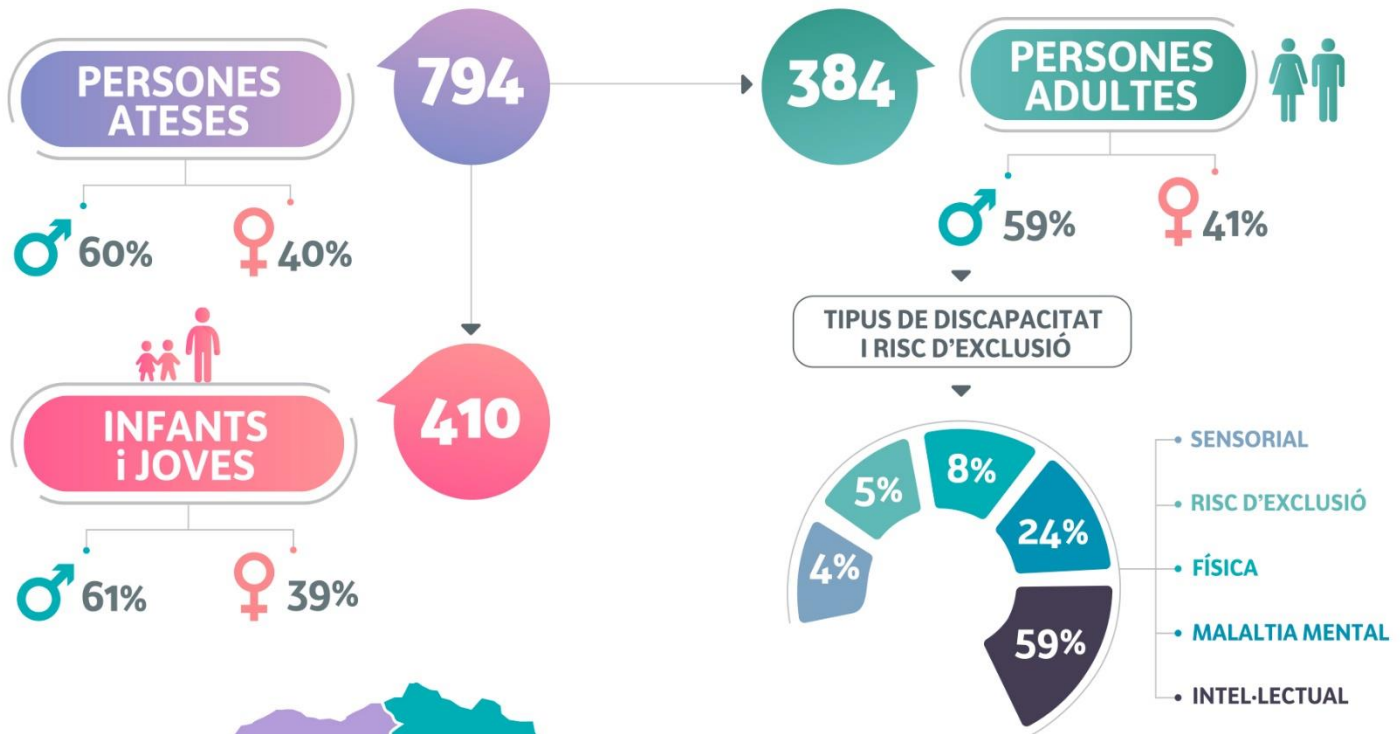


Treballem en xarxa i en cooperació amb altres agents per assolir objectius de desenvolupament comuns i formem part de xarxes i plataformes per exigir als governs el compliment dels ODS (Dincat, Ammfeina, Plena Inclusió, Taula del Tercer Sector...)

SUPORT A UNA VIDA PLENA

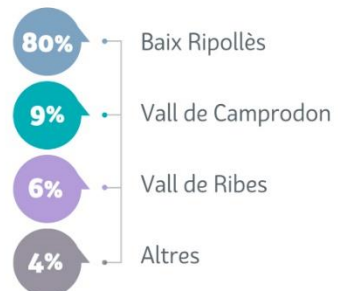


PERSONES ATESES



PROCEDÈNCIA PERSONES ADULTES

Un 95% són del Ripollès



EQUIP DE TREBALL



INDICADORS D'INSERCIÓ LABORAL I DE GESTIÓ DE PERSONES



PROGRAMES PER A COL·LECTIUS EN RISC D'EXCLUSIÓ SOCIAL

- Empresa d'inserció **INSERMAP** Ripollès: **14** persones contractades
- Contractació programa **ACOL**: **1**
- Gestió del programa **CaixaProinfància** a Ripoll i a Sant Joan de les Abadesses ▶ **42** famílies beneficiàries i **65** menors atesos.

Xarxa **CaixaProinfància**



Consorci de Benestar Social del Ripollès

INDICADORS ECONÒMICS

INGRESSOS

10,83M€



48,5% Finançament públic serveis a persones
43% Vendes de producció i serveis
6% Ingressos famílies
1% Subvencions, donacions i llegats
1% Altres ingressos
0,5% Subvencions privades serveis a persones

PROCEDÈNCIA

54% Ingressos serveis públics d'atenció a les persones
46% Ingressos de vendes de productes i serveis privats

DESPESES

10,37M€



66% Personal
26% Aprovisionaments
5% Amortització
3% Altres despeses d'exploració

INVERSIONS 2020

813.743€

54% Adequació d'instal·lacions i equipaments servei atenció a les persones
36% Compra maquinària **CETMAP** i vehicles
10% Inversió instal·lacions i equipaments **CETMAP**

INDICADORS DE COMPRES I DE PROVEÏDORS

VOLUM DE COMPRES 2020 ▶ **3,94M€**

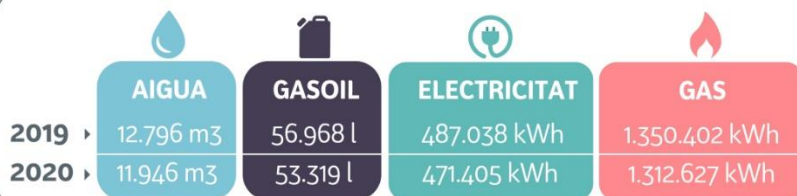
COMPRES AL RIPOLLÈS ▶ **1,15M€**

Un **29%** de les **compras i contractació de serveis** han estat **realitzades al Ripollès**

602 empreses proveïdores ▶ **154** del Ripollès

INDICADORS MEDIAMBIENTALS

Descens en consums i despesa energètica



Comissió MAP Sostenible

- ▶ Accions sensibilització
- ▶ Millora subministrament aigua: **5** noves fonts
- ▶ Formació agents mediambientals: **9** sessions i **34** participants

INDICADORS DE PARTICIPACIÓ I INCLUSIÓ A LA COMUNITAT

Club Social ▶ 24 participants

Casal Estiuviu i lleure juvenil ▶ 12

Activitats d'expressió artística ▶ 50 participants

Participació, autogestió i comunitat ▶ 69 participants

Activitats d'estiu ▶ 26 participants

Esports ▶ 30 participants

Lleure ▶ 68 participants

Sortides lúdiques i culturals ▶ 6

Grups d'amics ▶ 3 grups i 35 sortides

FAMÍLIES

PROGRAMA DE SUPORT A LES FAMÍLIES

3 Xerrades amb l'Escola de Famílies de Dincat

40 Participants presencials

538 Visualitzacions on line (canal Youtube FMAP)

PROGRAMA DE CONCILIACIÓ FAMILIAR

12 Persones

INDICADORS DE QUALITAT

Enquestes de satisfacció (puntuació sobre 10)

Les han contestat un total de 310 persones

ENQUESTES ▶

Personal de suport: 8,10

Treballadors/es CET: 8,16

Persones ateses SALL: 8,9

Famílies: 9,4

Famílies Serveis Infància: 9,15

Creació del canal d'Instagram @lleuremap per a persones ateses i famílies per donar recursos durant el confinament. Continua actiu.

RESULTATS ABRIL-MAIG 2020

400 Seguidors/es

65 Publicacions

66 Directes

37 Vídeos a Instagram TV

4.753 reproduccions



ENQUESTES VALORACIÓ GESTIÓ COVID-19

Gestió equips professionals: 7,78

Seguretat a la feina i mesures de protecció: 8,97

Atenció a persones ateses i famílies: 9,4

Informació rebuda famílies: 9,3

INDICADORS DE COMUNICACIÓ I SENSIBILITZACIÓ

Creixement xarxes socials corporatives:

 **1.903**

 **1.889**

 **1.441**

NOVETATS: instagrams @lleuremap i @CatCanGuetes

15 xarxes socials gestionades amb **12.739** persones seguidores

Dinamització del canal Youtube amb recursos per a les famílies i les persones ateses durant el confinament (**18** vídeos penjats amb **630** reproduccions)

9 pàgines web/blogs amb **38.860** pàgines vistes

186 impactes mitjans de comunicació

400 receptors butlletí intern InfoMAP

Presentació llibre

Fundació MAP. 50 anys construint futur

amb la presència del conseller de Treball, Afers Socials i Famílies, Chakir El Homrani, el 4 de desembre.

700 llibres editats



PROGRAMA SENSIBILITZACIÓ CURS 2019-2020:

Accions a escoles i instituts de setembre de 2019 a març de 2020

Formació Horts ecològics escolars

260 alumnes entre 3 i 11 anys

Tallers de teatre amb suport

500 alumnes primària i secundària



PLA ACTUACIÓ 2020

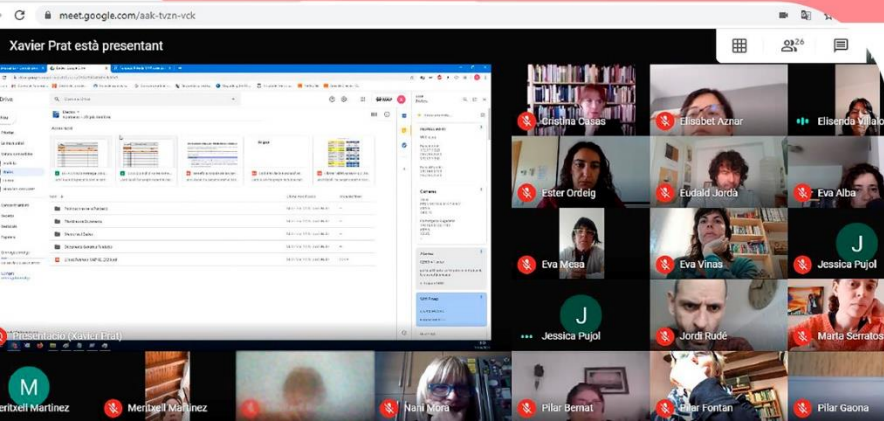
Malgrat la pandèmia, el 2020 hem continuat treballant els objectius marcats en les

4 grans línies estratègiques del Marc Estratègic 2018-2022:

- L1 L'organització al servei de les persones
- L2 Presència social i complicitat amb el territori
- L3 Emprenedoria social generadora d'ocupació i oportunitats en el territori
- L4 Una organització socialment compromesa

Alguns dels objectius més destacats han estat:

- ▶ Participació en el projecte de “Bon tracte i contra les situacions d’abús” de Plena Inclusión
- ▶ Disseny de projectes i activitats a l’espai InLAB
- ▶ Creació del programa de transició del treball a l’ocupació/oci
- ▶ Disseny del projecte d’envelliment de l’entitat
- ▶ Desenvolupament del nou model organitzatiu centrat en la persona
- ▶ Creació de l’Aula Virtual per la formació on-line
- ▶ Gestió i sensibilització ambiental: dinamització comissió MAP Sostenible
- ▶ Anàlisi i concreció de mesures d’equitat retributiva del personal de suport



NOUS ESPAIS I REPTES 2021



Ca La Irene Ripoll

Nou espai de serveis per a les persones ateses: nova cuina de col·lectivitat, espai de rehabilitació amb piscina terapèutica i habitatge per a la vida independent.



Espai InLAB Ripoll

Laboratori d'inclusió social i innovació per treballar la creativitat, la transició treball-ocupació, la formació i el treball col·laboratiu.



Habitatges per a una vida independent a Ripoll

Posada en funcionament de cinc habitatges a la comunitat per a una o dues persones per treballar el pas cap a una vida independent.



Hotel i Restaurant a Sant Joan de les Abadesses

Nou projecte de creació d'ocupació en el sector turístic i de restauració.



Acostament de l'atenció a l'entorn de les persones

Nou espai d'atenció diürna a la Vall de Camprodon.



Implantació del nou model organitzatiu d'atenció centrada en les persones

Un model que situa la persona al centre de l'atenció a partir de les seves necessitats.

HI SOM GRÀCIES A VOSALTRES!

Gràcies a totes les institucions, entitats, empreses i persones que ens donen suport i amb qui col·laborem i treballem en xarxa per millorar la vida de les persones i dinamitzar el territori.

S O M PERSONES DE PLE DRET

Seguim donant suport a les persones per preservar els seus drets i perquè puguin tenir una vida plena i inclusiva.

S O M EMPRESA SOCIAL

Seguim creant ocupació per a persones en situació de vulnerabilitat i dinamitzant el territori a través de l'economia social.