

MEMÒRIA D'INDICADORS

2022



FUNDACIÓ

MAP

# PRESENTACIÓ

## TRANSFORMANT-NOS PER AVANÇAR

L'any que deixem enrere ha estat el de la transformació i desplegament del nou model organitzatiu, que ha significat canviar mirades, rutines, estructura, equips... un canvi de paradigma que comporta noves maneres de treballar, posant la persona al centre i avançant en la normalització i els drets, passant del proteccionisme a la presa de decisions i la llibertat de decidir.

Una estructura més oberta i flexible que trenca amb el sistema de serveis i una concepció assistencial de l'atenció i que s'adapta a la Convenció Internacional de Drets de les Persones amb Discapacitat. No és fàcil perquè significa despendre's d'una forma de treballar arrelada durant molts anys, però és un repte apassionant que ens està permetent avançar en qualitat, empoderament, autogestió, autonomia i governança participativa, tant de persones ateses com d'equips professionals.

Aquest any també hem deixat enrere les restriccions de la pandèmia, trencant les bombolles que ens limitaven, i hem intensificat el treball a la comunitat obrint-nos a projectes que ens han permès mostrar la nostra creativitat a escenaris i espais expositius més enllà del nostre territori. Un exemple ha estat la celebració del 3r Festival Inclusiu Inspira, que volem convertir en un referent de cultura accessible a tot Catalunya, millorant any rere any per respondre a les necessitats de tots els col·lectius.

El 2023 no es presenta fàcil, sobretot a nivell econòmic, amb una inflació que afecta el nostre dia a dia i que no ha rebut una resposta suficient per part de la concertació pública. L'afrontem amb una estructura i uns equips amb constant avaluació i transformació per adaptar-nos àgilment a la complexitat i la incertesa que ens toca viure en la societat actual.

Un any ple de canvis i nous reptes, en els quals totes les persones de la Fundació MAP han cregut i també acompanyat, cadascú amb la seva aportació i mirada personal i professional.

Moltes gràcies per fer possible avançar junts!

# SOBRE NOSALTRES

## VISIÓ

Continuar essent una organització social de referència en la inclusió i en l'atenció de les persones, que actua de manera innovadora, autònoma, sostenible i responsable.

## PATRONAT

**Emili Túnica Gasch.** President

**Josep Maria Farrés Penela.** Vicepresident

**Susanna Morera Casas.** Secretària

**Elena Maria España Aparisi.** Vocal

**Xavier Sala Pujol.** Vocal

**Jordi Conca Matias.** Vocal

**Montse Gallego Pérez.** Vocal. Representant ACPAD

**Casilda Gómez De la Peña.** Presidenta honorífica

## MISSIÓ

Som una entitat socialment compromesa que treballa per oferir suports perquè les persones amb discapacitat o en situacions de vulnerabilitat al Ripollès gaudeixin de les mateixes oportunitats per desenvolupar una vida plena, autònoma i inclusiva.

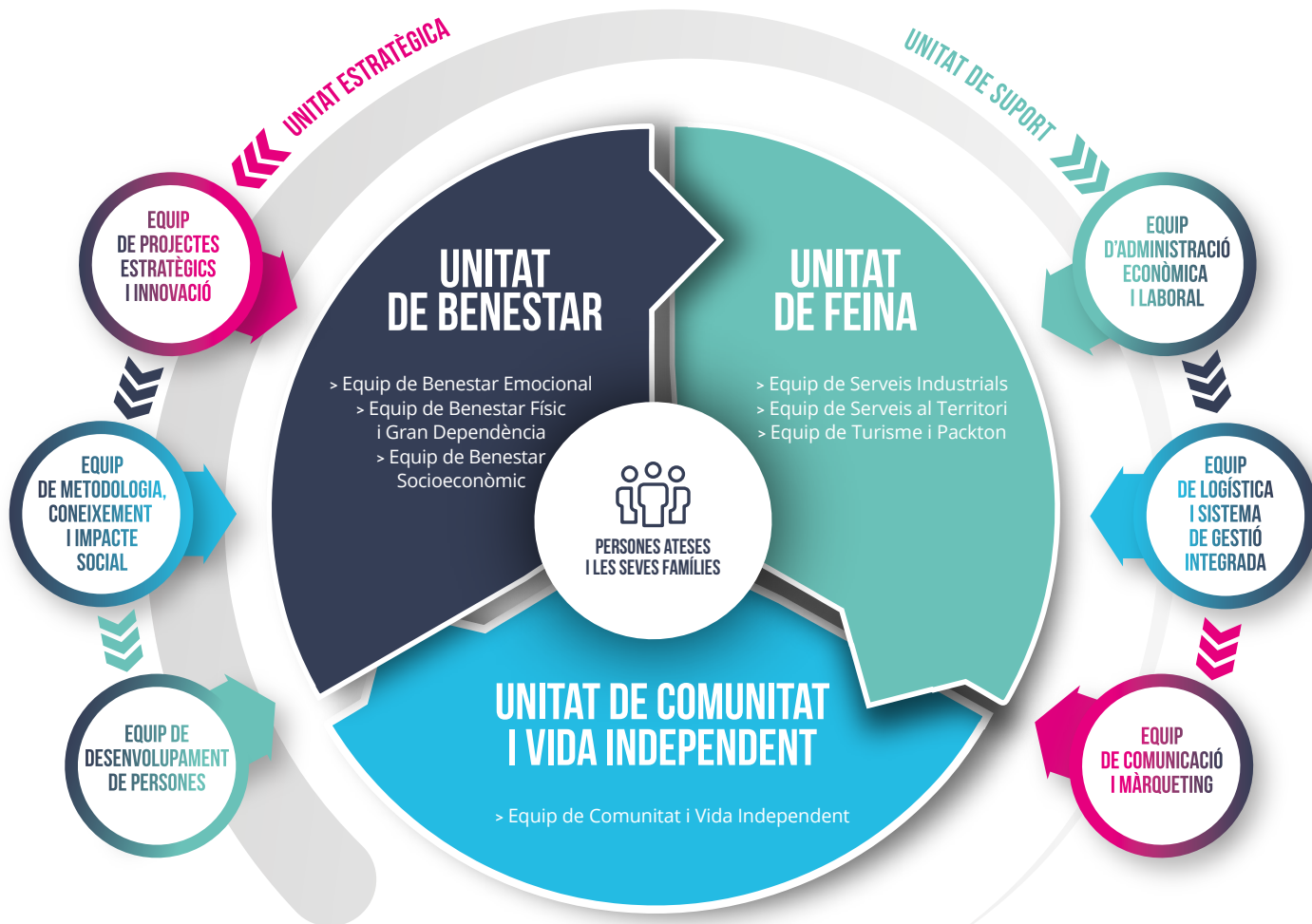
## VALORS

Llibertat. Igualtat i equitat. Respects.  
Justícia Social. Compromís.  
Confiança i qualitat.

LA NOSTRA MISSIÓ S'ALINEA AMB ELS OBJECTIUS DE DESENVOLUPAMENT SOSTENIBLE 2030:



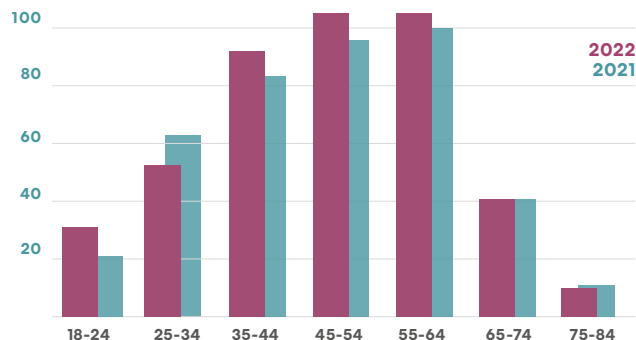
# LA PERSONA AL CENTRE



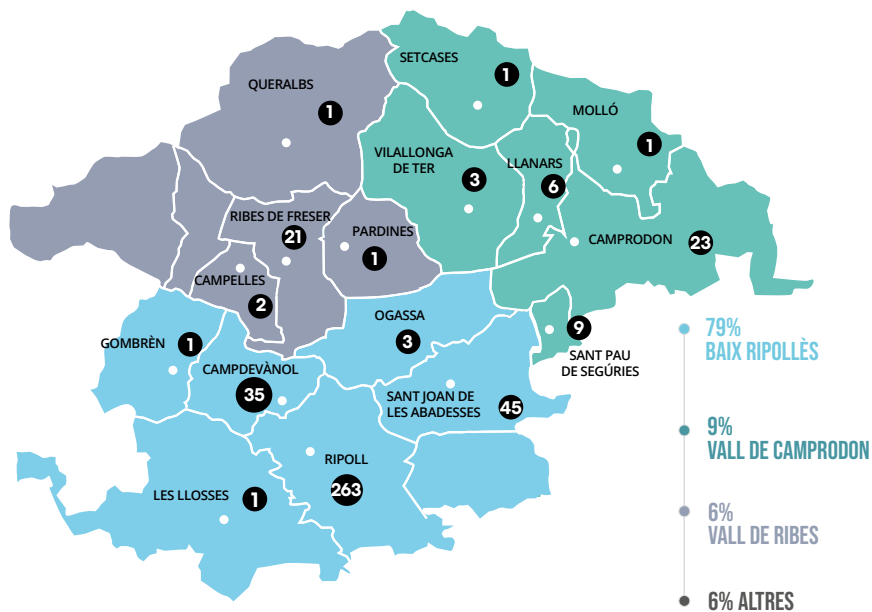
# PERSONES ATESES



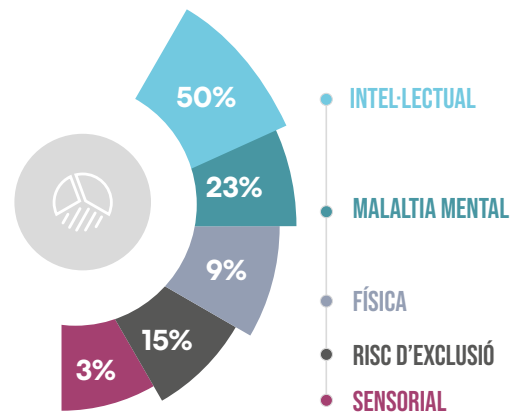
## EDAT PERSONES ADULTES ATESES



## PROCEDÈNCIA PERSONES ADULTES UN 94% SÓN DEL RIPOLLÈS



## TIPUS DE DISCAPACITAT I RISC D'EXCLUSIÓ PERSONES ADULTES



\*en subíndex, variació respecte al 2021

# EQUIP DE TREBALL

339  
+13

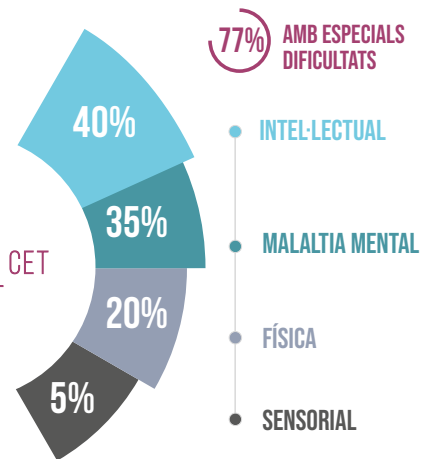
## FUNDACIÓ MAP

♀ 56%  
♂ 44%

- 44 EDAT MITJANA
- 10 ANYS ANTIGUITAT
- 83% DEL RIPOLLÈS
- 76% CONTRACTE INDEFINIT
- 86% JORNADA COMPLETA

172  
+7  
PROFESSIONALS CET  
AMB CERTIFICAT  
DISCAPACITAT

167 PROFESSIONALS DE SUPORT



377  
+26

## PROFESSIONALS

- 32 PROFESSIONALS EN RISC D'EXCLUSIÓ SOCIAL
- 6 PROFESSIONALS DE SUPORT
- 99% DEL RIPOLLÈS
- 42 EDAT MITJANA

38  
+13

## INSERMAP

♀ 55%  
♂ 45%



## INDICADORS D'INSERCIÓ LABORAL I DE GESTIÓ DE PERSONES

**13** SUPORT AL TREBALL A L'EMPRESA ORDINÀRIA

**92<sup>+3</sup>** INSERCIIONS LABORALS  
51 (+5) persones amb discapacitat i en risc d'exclusió

**21** AL CETMAP  
**10** A L'EMPRESA ORDINÀRIA  
**20** A L'EMPRESA INSERMAP  
**41** PROFESSIONALS SUPORT FMAP

**347** MOVIMENTS DE CONTRACTACIÓ

**17** SERVEI PRELABORAL

**45** OFERTES GESTIONADES

**33** EMPRESES PROSPECTADES

**15** PARTICIPANTS PROGRAMA SIOAS

**20** PERSONES VOLUNTÀRIES

**16** ESTUDIANTS EN PRÀCTIQUES

 **FORMACIÓ**

 **28** CONVENIS EMPRESAS, UNIVERSITATS, CENTRES EDUCATIUS I ENTITATS

 **7** FORMACIONS PROFESSIONALS CET **52** PARTICIPANTS

 **12** FORMACIONS PROFESSIONALS SUPORT **90** PARTICIPANTS

 **19.000€** INVERSIÓ

 **9** FORMACIONS AULA VIRTUAL

## BENEFICIS SOCIALS

 **10** PROPOSTES

 **250** PERSONES BENEFICIADES

## ALTRES PROGRAMES PER A COL·LECTIUS EN RISC D'EXCLUSIÓ SOCIAL

INCORPORACIÓ A LA XARXA INVULNERABLES I GESTIÓ DEL PROGRAMA CAIXAPROINFÀNCIA

 **82**

INFANTS ATESES DE 50 FAMÍLIES

PROGRAMA JOVES EXTUTELATS

 **5**

PERSONES ATESES

 **2**

PERSONES INCORPORADES AL MÓN LABORAL

LÍNIA ACOL

 **6**

INSERCIIONS LABORALS PER A LA REGULARITZACIÓ

COL-LABORACIÓ AMB EL PROJECTE DE COSIDOR DE CÀRITAS AMB SEGONAMA I INSERMAP

 **10**

PARTICIPANTS

PROGRAMA DE FORMACIÓ DE JOVES EN JARDINERIA EN COL-LABORACIÓ AMB CÀRITAS

 **7**

PARTICIPANTS

CaixaProinfancia

 Consorci de Benestar Social del Ripollès

 Caritas

# INDICADORS DE SOSTENIBILITAT

## INDICADOR ECONÒMICS

INGRESSOS **13,61M€**



48% VENDES DE PRODUCCIÓ I SERVEIS

43% FINANÇAMENT PÚBLIC SERVEIS A PERSONES

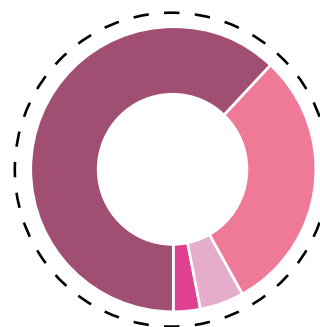
6% INGRESSOS FAMÍLIES

1% SUBVENCIONS, DONACIONS, LLEGATS

1% SUBVENCIONS PRIVADES SERVEIS A LES PERSONES

1% ALTRES INGRESSOS

DESPESES **13,20M€**



61% PERSONAL

34% APROVISIONAMENTS

4% AMORTITZACIÓ

1% ALTRES DESPESES D'EXPLOTACIÓ

### PROCEDÈNCIA DELS INGRESSOS

57% INGRESSOS DE VENDES DE PRODUCTES I SERVEIS PRIVATS

43% INGRESSOS SERVEIS PÚBLICS D'ATENCIÓ A LES PERSONES

### INVERSIONS 2022

**728.958€**

71% ADEQUACIÓ D'INSTAL·LACIONS I EQUIPAMENTS D'ATENCIÓ A LES PERSONES

21% COMPRA DE MAQUINÀRIA CETMAP I VEHICLES

8% INVERSIÓ INSTAL·LACIONS I EQUIPAMENTS CETMAP



# INDICADORS DE SOSTENIBILITAT

## INDICADORS DE COMPRES, CLIENTS I PROVEÏDORS

### VOLUM DE COMPRES 2022

**5,74M€** +1,22M€

**688** EMPRESSES  
PROVEÏDORES

**1.170** CLIENTS  
+15

### VOLUM DE COMPRES I CONTRACTACIÓ AL RIPOLLÈS

**2,30 M€** | **40%**  
+0,83 M€ | +7%

EMPRESSES PROVEÏDORES  
DEL RIPOLLÈS

**213** +59



## INDICADORS MEDIAMBIENTALS



AIGUA



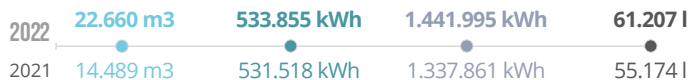
ELECTRICITAT



GAS



GASOIL



### MESURES A DESTACAR



Instal·lació **189** plaques fotovoltaïques amb una potència de **81,38 kW** a les llars Canarons i Ametller, la residència i taller.



**325** reserves de la bicicleta elèctrica.



**4** formacions i **6** accions de sensibilització amb els agents ambientals.

# INDICADORS DE BENESTAR, COMUNITAT I VIDA INDEPENDENT



SUPORT  
RESIDENCIAL  
GRAN DEPENDÈNCIA

45



SUPORT  
A LA VIDA  
INDEPENDENT

111



ACTIVITATS  
I TALLERS  
DIÛRNS

108



ACTIVITATS  
DE LLEURE  
A LA COMUNITAT

161

- **31** participants al Club Social Epicentre.
- **42** infants i joves als casals d'estiu inclusius de Ripoll i Sant Joan de les Abadesses.
- **118** persones adultes ateses per l'equip de Benestar Emocional.
- **2** nous pisos per a una vida independent a través de la Xarxa d'Habitatges d'Inclusió Social.
- **109** participants en estades i vacances.

## DESTAQUEM

- Teatre: obra *Pollock&Cia* a Girona i estrena de l'obra *Els Castellblanc* a Ripoll.
- Exposició *Les Retallables* a Girona, en col·laboració amb 14 artistes gironins de renom.
- Integració equip de futbol al Club Esportiu Abadessenc com a Abadessenc PRO
- 2 xerrades de l'Escola de Famílies de Dincat.

# INDICADORS DE PARTICIPACIÓ

## FOMENT DE LA GOVERNANÇA DEMOCRÀTICA



44

REUNIONS  
PARTICIPATIVES  
COMUNITAT I VIDA  
INDEPENDENT



8

ASSEMBLEES  
BENESTAR FÍSIC  
I GRAN  
DEPENDÈNCIA



7

PRESENTACIONS  
PARTICIPATIVES  
BALANÇ 2021 I  
REPTES 2022



PROCÉS  
PARTICIPATIU DE  
NAMING DEL CLUB  
SOCIAL EPICENTRE



PROCÉS  
PARTICIPATIU DE  
NAMING DEL NOU  
HOTEL RESTAURANT  
DE SANT ANTONI



117

36

190

30

15

# INDICADORS DE QUALITAT

## ENQUESTES DE SATISFACCIÓ

Puntuació sobre 10.

PERSONES  
ENQUESTADES

327

7,5 PROFESSIONALS DE SUPORT

7,1 PROFESSIONALS DEL CET I INSERMAP

8,8 FAMÍLIES

😊 PERSONES ATESES (Enquestes qualitatives)

# INDICADORS DE COMUNICACIÓ I SENSIBILITZACIÓ

## CREIXEMENT XARXES SOCIALS CORPORATIVES



2.143



1.655



2.514

NOVETATS: Instagram Centre Tàndem i Segonamà i LinkedIN Mapcable



19 xarxes socials gestionades  
16.705 persones seguidores



11 pàgines web gestionades  
10.517 persones usuàries



47 accions comunicatives



205 impactes als mitjans de comunicació



### Tallers de sensibilització a les escoles: teatre amb suport

500 alumnes de primària i secundària veuen Pollock & Cia al Comtal de Ripoll

## CAMPANYA LOTS SOCIALS CRÉIXER



13

ENTITATS SOCIALS DE CATALUNYA PARTICIPANTS



1.986

LOTS REALITZATS DES DE LA FUNDACIÓ MAP



12.204

FORMATGES VENUTS AL GRUP CRÉIXER I ALTRES ENTITATS SOCIALS

# INDICADORS DE METODOLOGIA, CONEIXEMENT I IMPACTE SOCIAL

## TREBALL I DIVULGACIÓ EN L'ÀMBIT DE LA SEXOAFECTIVITAT

40 

persones ateses en assessoraments individuals i de parella a la Fundació MAP

29 

formacions a entitats socials catalanes i participacions en congressos internacionals



Participació d'una parella i d'un professional expert de la Fundació MAP en el documental "Amors tutelats. Somnis d'igualtat" del Sense Ficció de TV3

8

CONSULTES REBUDES A L'ESPAI DE REFLEXIÓ ÈTICA (ERESS)

DIFUSIÓ I PARTICIPACIÓ EN

9

ESTUDIS D'INVESTIGACIÓ

## RECONeixEMENTS

- Premi de Sostenibilitat Social a l'Excel·lència per Mapcable al Business With Social Value.
- 1r Premi Comparses B del Carnestoltes de Ripoll per "Les Retallables".
- 2n premi a la millor comunicació sobre sexoafectivitat i discapacitat en unes jornades organitzades pels Hospitals Clínic i Sant Pau.
- 3r premi dels Premis d'Investigació i Innovació d'Ampans pel treball "Té una incidència real l'activitat formativa en relació als coneixements i actituds sexuals i afectives de persones amb discapacitat intel·lectual?"
- Premi Inset 2022 al curtmetratge "A grandes problemas, grandes soluciones" del taller de vídeo de la Fundació MAP.

# Inspira

Festival inclusiu



3A. EDICIÓ: 8 D'OCTUBRE DE 2022

4000 

PERSONES  
ASSISTENTS

250 

PERSONES D'ENTITATS  
DEL TERCER SECTOR

22 

CONCERTS,  
ESPECTACLES I TALLERS

1 

CIRCUÏT  
DE SENSIBILITZACIÓ

120 

PERSONES  
VOLUNTÀRIES

6 

ENTITATS SOCIALS  
I INSTITUCIONS  
COL·LABORADORES

10 

FOOD TRUCKS  
I PUNTS DE MENJAR





## VALORS DEL FESTIVAL

- **INCLUSIÓ:** horaris, espai i comunicació accessibles, zona entitats, espectacles inclusius.
- **SOSTENIBILITAT:** ecopunts, agents ambientals, material reciclat, eliminació plàstics.
- **TREBALL EN XARXA** amb entitats i institucions del territori.

## PROJECTE TRANSVERSAL DE LA FUNDACIÓ MAP

- **Treball anual per empoderar i desenvolupar les capacitats de les persones ateses en:**
- L'organització: participació en comissions de treball i presa de decisions.
- La creativitat: disseny, imatge, decoració i escenografia.
- El voluntariat: suport a entitats i a activitats.
- La sensibilització: agents ambientals, tallers i ecopunts.

AMB LA COL·LABORACIÓ DE:



AMB EL SUPORT DE:







# PLA D'ACTUACIÓ 2022

Durant el 2022 hem continuat treballant els objectius del **Marc Estratègic 2018-2022**, que consta de quatre grans línies d'actuació:

**L1** L'ORGANITZACIÓ AL SERVEI DE LES PERSONES

**L2** PRESÈNCIA SOCIAL I COMPLICITAT AMB EL TERRITORI

**L3** EMPRENEDORIA SOCIAL GENERADORA D'OCCUPACIÓ I OPORTUNITATS EN EL TERRITORI

**L4** UNA ORGANITZACIÓ SOCIALMENT COMPROMESA

## OBJECTIUS DESTACATS TREBALLATS

- Desplegament del nou model organitzatiu centrat en la persona.
- Ampliació de la Xarxa d'habitatges per a una vida independent.
- Millora edifici de la residència Centre Montserrat. Planta baixa.
- Implantació nou programa informàtic d'atenció centrada en les persones.
- 3a edició del Festival Inclusiu Inspira.



- Obertura de la botiga de moda sostenible Moda re-d'InserMAP i Càritas.
- Ampliació espai i compra maquinària Bugaderia MAP.
- Informatització de processos productius i activitats.
- Sostenibilitat ambiental.
- Treball i divulgació en l'àmbit de la sexoafectivitat.



# REPTES 2023



**OBERTURA DE  
L'HOTEL RESTAURANT  
I ESEVENIMENTS  
ABBATISSA A SANT JOAN  
DE LES ABADESSES**



**SENSIBILITZACIÓ  
AMBIENTAL: COMISSIÓ MAP  
SOSTENIBLE**



**EFICIÈNCIA ENERGÈTICA  
BUGADERIA I  
FORMATGERIA**



**4A EDICIÓ DEL FESTIVAL  
INCLUSIU INSPIRA**



**MILLORA RESIDÈNCIA:  
REHABILITACIÓ ESPAIS I  
DOMOTITZACIÓ EQUIPAMENTS**



**ACCIONS PER A  
L'EVOLUCIÓ DEL  
MODEL ACP**



# “CONSTRUÏM JUNTS UNA SOCIETAT MÉS JUSTA, INCLUSIVA I AMB IGUALTAT D’OPORTUNITATS PER A TOTES LES PERSONES”

GRÀCIES a institucions, entitats, empreses  
i persones que ens doneu suport i amb qui  
treballem en xarxa per millorar la vida  
de les persones i dinamitzar el territori.



Pol. Ind. Els Pintors.  
C. Dalí, 6-8 / 17500 Ripoll  
972 70 31 04 - [www.fundaciomap.com](http://www.fundaciomap.com)

